



The Ultimate  
Driving Experience.®



# COMMAND PERFORMANCE.

## THE BMW 3 SERIES.



# 40 YEARS AGO, IT IGNITED A REVOLUTION. AND NEVER LOOKED BACK.

As 1975 dawned, the automotive world witnessed a revolution. The BMW 3 Series landed in Canada and forever altered how we perceive sporty driving. No longer would it be the sole domain of the two-seat sports car. Millions of drivers have since fallen in love with five generations of BMW 3 Series cars. Now, the 3 Series Sedan, Touring and Gran Turismo models stand ready to raise driving pleasure to the next level, and beyond.





E21  
1975-1981



The genesis of the sports sedan revolution, the first 3 Series introduced the idea of the driver-focused, everyday car with sporting character. High performance four- and six-cylinder engines were offered.



E30  
1982-1993



Millions of BMW drivers' love affair with the 3 Series started with this generation. So much so that many E30s are still raced in amateur competitions worldwide. This was also the first 3 Series with all-wheel drive, the 325iX.



E36  
1991-1998



Also known as the “dolphin shape,” the E36 was sold from 1990 through 1999. It employed an advanced Z-axis multilink suspension, which had been proven in the BMW Z1. Sport sedans would never be the same.



E46  
1998-2006



Available as a Coupé, Sedan, Wagon and Cabriolet, the E46 generation 3 Series brought a highly refined and balanced chassis to the table, and was considered the performance benchmark of its class.



E90, E91, E92, E93  
2006-2013



3 Series drivers discovered the power and efficiency of the N52 six-cylinder engine with Valvetronic variable valve lift, an innovation that opened new possibilities in engine air/fuel intake efficiency and performance.



# ANTICIPATE EVERY DRIVE WITH A SMILE.

## THE BMW 3 SERIES SEDAN.

The BMW 3 Series Sedan is designed to please, kilometre after kilometre. Select either BMW TwinPower Turbo four or six-cylinder engines for thrilling power. The newly revised chassis and suspension are light and rigid for incredibly precise road-holding. And, of course, there is nearly perfect 50:50 weight distribution for a delightfully balanced feel through every corner.





# PRACTICAL FUN.

## THE BMW 3 SERIES TOURING.

You love to drive. You also love to take people, pets and cargo along. The BMW 3 Series Touring combines these passions into one exciting experience. It's a 3 Series that stays true to its ethos with something extra: more interior space and accessibility. The seating folds down into a range of configurations to accommodate your cargo. With available Comfort Access, it's easy to open the power tailgate with hands full by simply waving your foot below the bumper.







# THE ROOM YOU NEED. THE ENJOYMENT YOU DESIRE.

THE BMW 3 SERIES GRAN TURISMO.

Move your cargo with style and pure performance. The BMW 330i xDrive and 340i xDrive Gran Turismo add amazing versatility to the 3 Series lineup. Featuring all new engines, these Gran Turismo stablemates offer improved performance while maintaining a large rear hatch that reveals a spacious and luxurious interior. Also new is WiFi Hotspot capability, making the 3 Series Gran Turismo as multifaceted for its passengers as it is for its driver.







## ADD THE RACING SPIRIT OF M.

Experience a 3 Series with a performance boost from the racing engineers at BMW Motorsport with the M Performance Package. Adjust your steering feel with Variable Sport Steering. Become a winner at losing speed with M Sport brakes, featuring larger rotors both front and rear, and blue-painted M calipers. Conquer corners with the Adaptive M Suspension, featuring electronically controlled shock absorbers that intelligently adjust to road conditions and your driving style within milliseconds. Finally, aggressive 19" M light alloy wheels make it clear that you take driving fun seriously.





## OPEN WIDE, HANDS FREE.

Ever tried to open your car with hands full and wished you had a third hand? The BMW 3 Series is ready to lend that helping hand with Comfort Access. Simply approach the trunk or power tailgate with the key fob in your pocket and slide your foot beneath the bumper to release the lock. Once open, you'll be able to fit plenty inside the cavernous cargo area. For even more room, the 60:40 split-folding rear seats can be flipped down right from the trunk.



A close-up view of the BMW i8's interior dashboard. The central infotainment screen displays three main sections: 'Media/Radio' with '87.5 MHz' and an 'FM' button, 'Communication' showing the date '16 May 2017', and 'Navigation' with a map of Paramus, NY, showing 'N State Rt 17' and 'Garden State Pkwy'. The screen is framed by a dark wood trim. Below the screen are two air vents and a central control panel with buttons for hazard lights and a car icon. To the left, a portion of the steering wheel and a tachometer are visible. The background shows a city street with buildings.

# STAY CONNECTED TO MORE THAN JUST THE ROAD.

Keep connected to the outside world while focusing on the road ahead with BMW ConnectedDrive.™ Make dinner reservations via BMW Concierge Services right from your driver's seat. Then set that destination into the BMW On-board Navigation System. Check local weather conditions and available parking via 4G LTE Internet. Access music and maps, make calls and send messages in a safer way with Apple Carplay.™ Then arrive on time with Advanced Real Time Traffic Information (ARTTI). When you're ready to head home, the MyBMW App helps you locate your car, unlock it and even turn on climate control minutes before you step in.



# THE ART AND SCIENCE OF DRIVING SATISFACTION.

The art requires an intuitive sense for what makes a driver happy. Premium leather sport seats hug you in just the right spots. The leather-wrapped steering wheel feels perfect. Carefully selected materials, colours and textures surround the driver. BMW Ambient lighting sets the mood. The science? It's our unique blend of innovative technologies to help the driver focus on the road ahead. This includes BMW ConnectedDrive™ that provides critical navigation, traffic data, entertainment and mobile phone/office options.

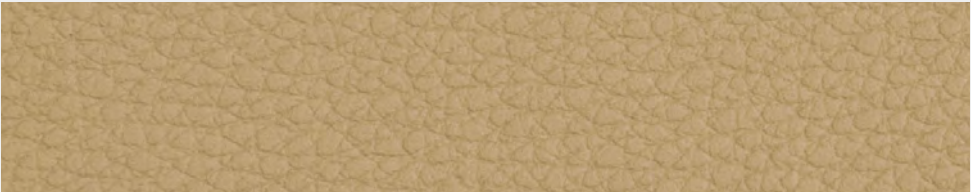
## UPHOLSTERY



**KCSW**  
Black Leatherette



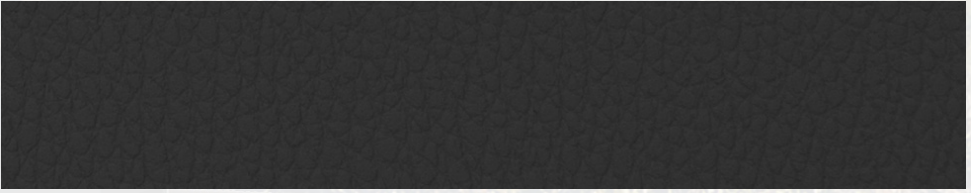
**LCL3**  
Black Dakota Leather/Red Highlight



**KCV1**  
Veneto Beige Leatherette



**LCRY**  
Cognac Dakota Leather/Brown Stitching



**LCSW**  
Black Dakota Leather



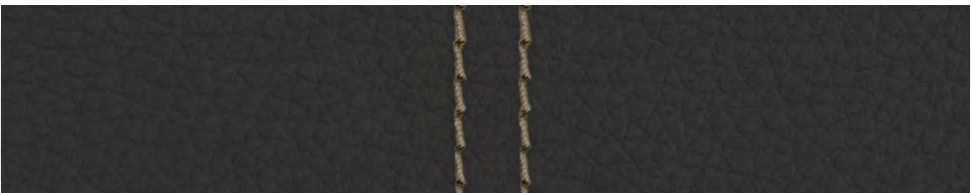
**LCOM**  
Oyster/Black Dakota Leather



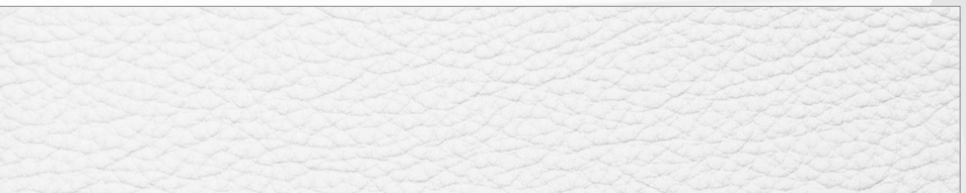
**LCFL**  
Veneto Beige Dakota Leather/  
Dark Oyster Stitching



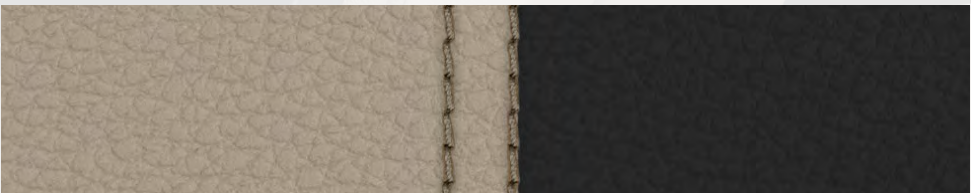
**ZAKS**  
Kashmir Beige Extended Merino Leather  
BMW Individual



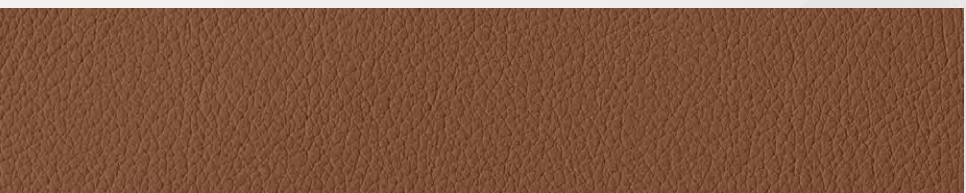
**LCL8**  
Black Dakota Leather/Oyster Stitching



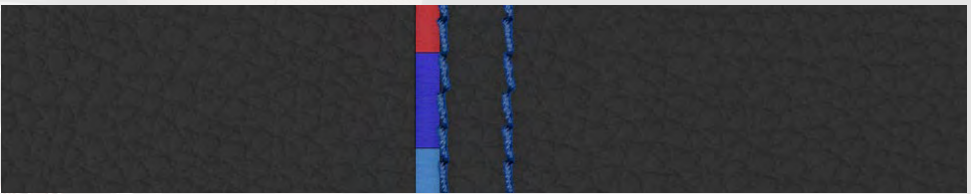
**ZAOW**  
Opal White Extended Merino Leather  
BMW Individual



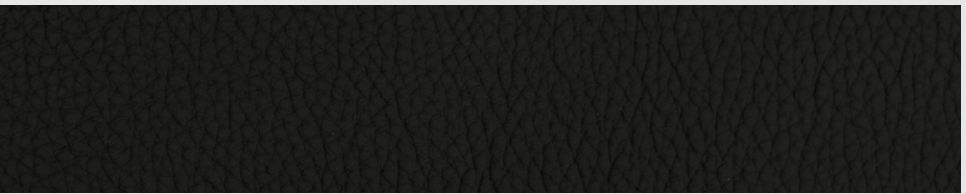
**LCOM**  
Oyster/Black Dakota Leather



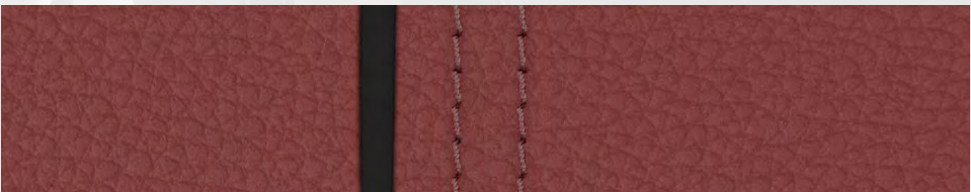
**ZAP5**  
Amaro Brown Extended Merino Leather  
BMW Individual



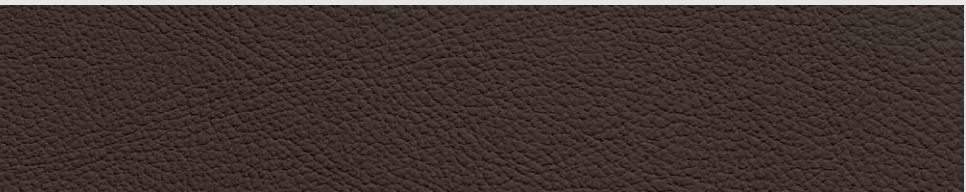
**LCNL**  
Black Dakota Leather/Blue Contrast Stitching



**ZASW**  
Black Extended Merino Leather  
BMW Individual



**LCL5**  
Coral Red Dakota Leather/Black Highlight



**ZAWT**  
Cohiba Brown Extended Merino Leather  
BMW Individual

Upholsteries shown are for comparison purposes only. Not all upholstery and features available on all models. For details, please visit your BMW Retailer or [bmw.ca](http://bmw.ca).



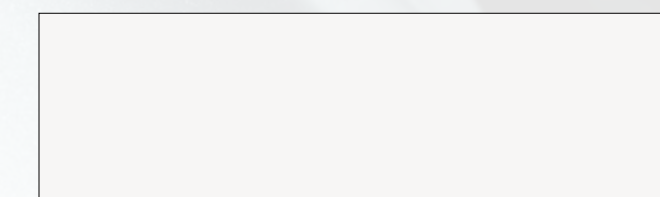
# THE LINES OF A THOROUGHbred.

From the moment the first BMW 316 rolled off the assembly line in 1975 to today, the 3 Series has always featured a unique, athletic and sophisticated design language. Iconic BMW design cues like the twin-kidney grille, famous Hofmeister kink that delineates the rear side window, taut flowing lines and “long hood/short deck” proportions proudly proclaim that this is a “3”.

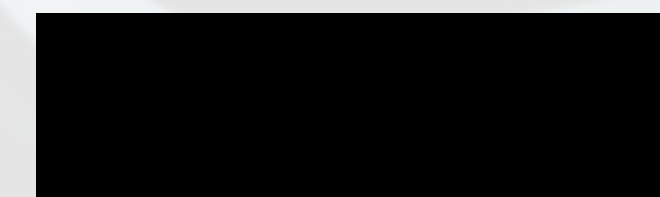
Colours shown are for comparison purposes only. Not all exterior colours available on all models. For details, please visit your BMW Retailer or [bmw.ca](http://bmw.ca).



## EXTERIOR COLOURS



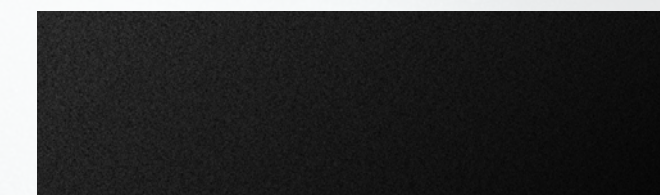
**300**  
Alpine White (Non-metallic)



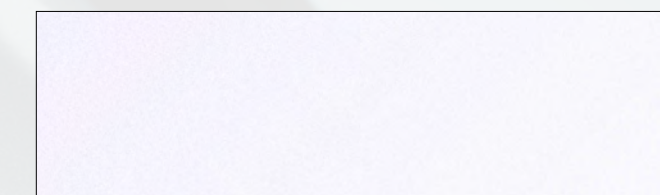
**668**  
Jet Black (Non-metallic)



**A83**  
Glacier Silver Metallic



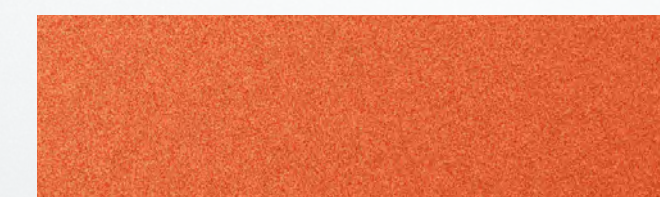
**475**  
Black Sapphire Metallic



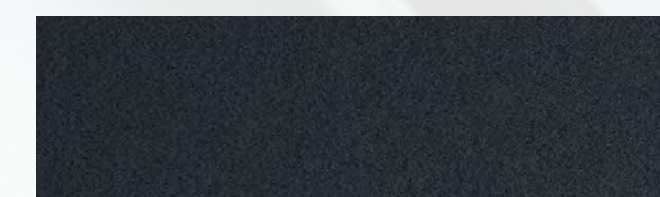
**A96**  
Mineral White Metallic



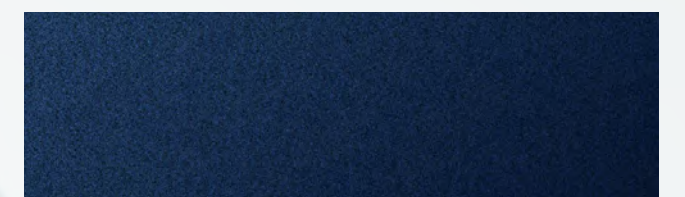
**B45**  
Estoril Blue Metallic



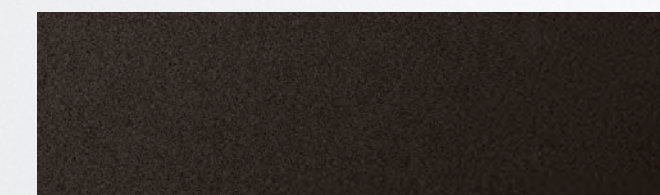
**C1X**  
Sunset Orange Metallic



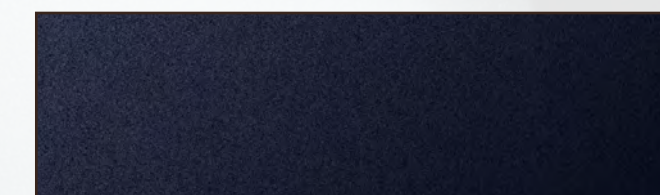
**B39**  
Mineral Grey Metallic



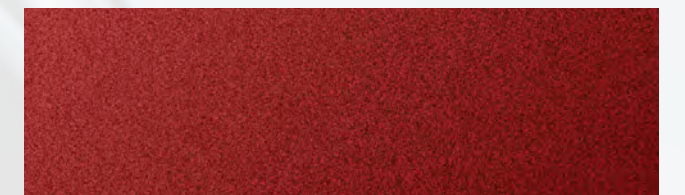
**C10**  
Mediterranean Blue Metallic



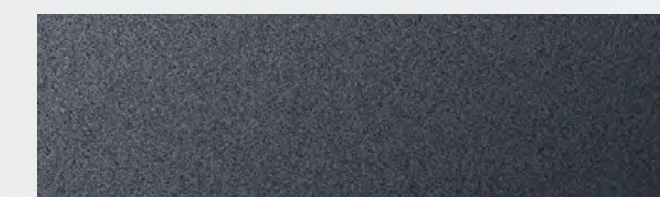
**B65**  
Jatoba Metallic



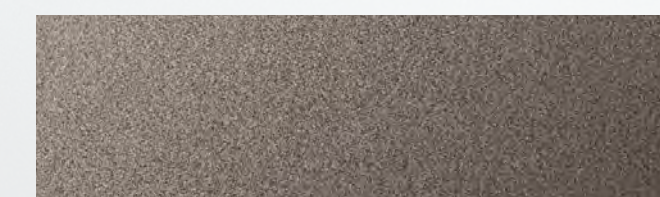
**A89**  
Imperial Blue Metallic



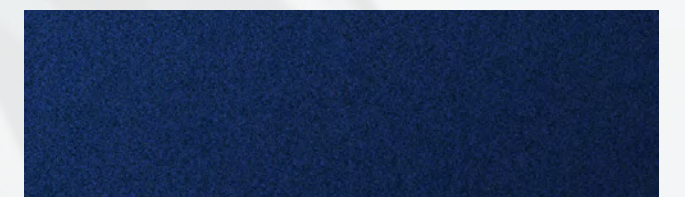
**A75**  
Melbourne Red Metallic



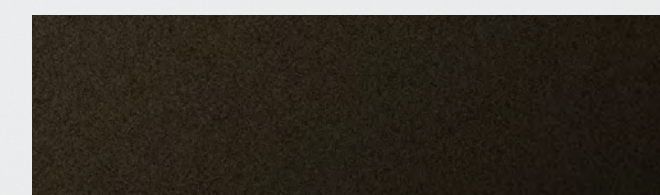
**C27** (330i xDrive Gran Turismo only)  
Arctic Grey Metallic



**481** (330i xDrive Gran Turismo only)  
Kalahari Beige Metallic



**X10**  
Tanzanite Blue Metallic



**X02**  
Citrin Black Metallic



**X08**  
Champagne Quartz Metallic

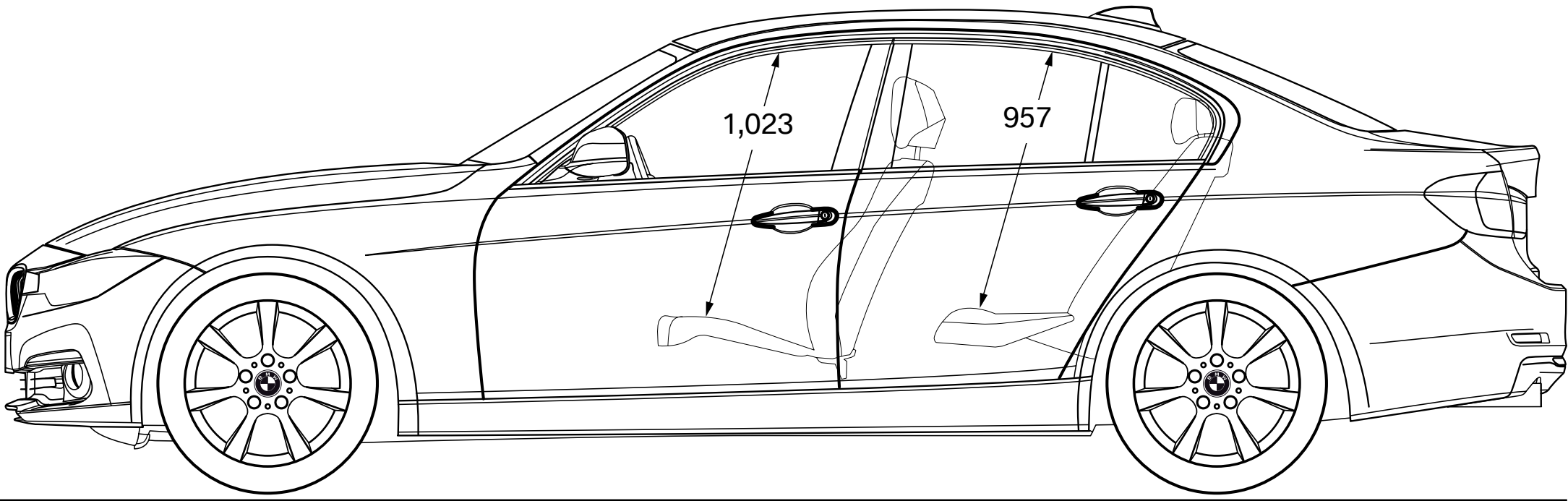


**X12**  
Smoked Topaz Metallic



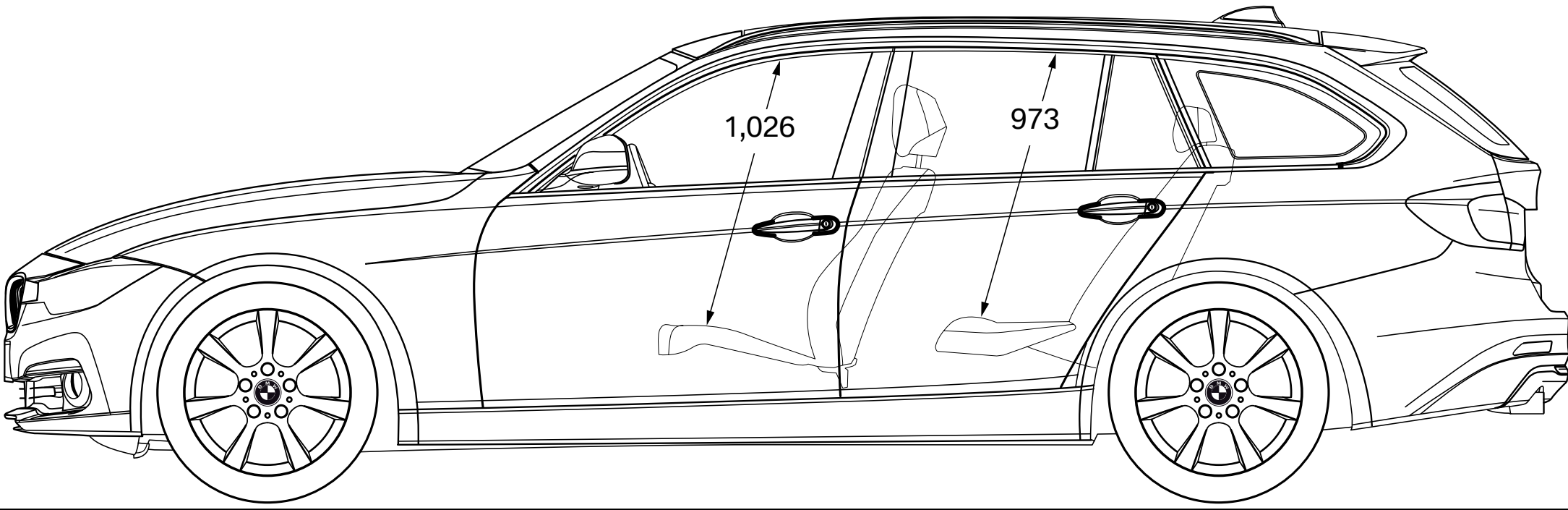
SEDAN TECHNICAL DATA

Performance	330i xDrive	328d xDrive	340i / 340i xDrive
Engine	Inline 4-cylinder	Inline 4-cylinder	Inline 6-cylinder
Displacement (cm³)	1,998	1,995	2,998
Output (hp @ rpm)	248 @ 5,200	180 @ 4,000	320 @ 5,500 [5,500]
Torque (lb-ft @ rpm)	258 @ 1,450-4,800	280 @ 1,750-2,750	330 [332] @ 5,500
0–100 km/h (sec)	5.8	7.7	5.1 [5.2] / 4.9 [5.0]
Fuel Consumption			
City (L/100 km)	10.5	7.9	11.1 [12.3] / 11.2 [12.2]
Highway (L/100 km)	7.4	5.9	7.8 [8.3] / 7.6 [8.5]
Combined (L/100 km)	9.1	7.0	9.6 [10.5] / 9.6 [10.5]



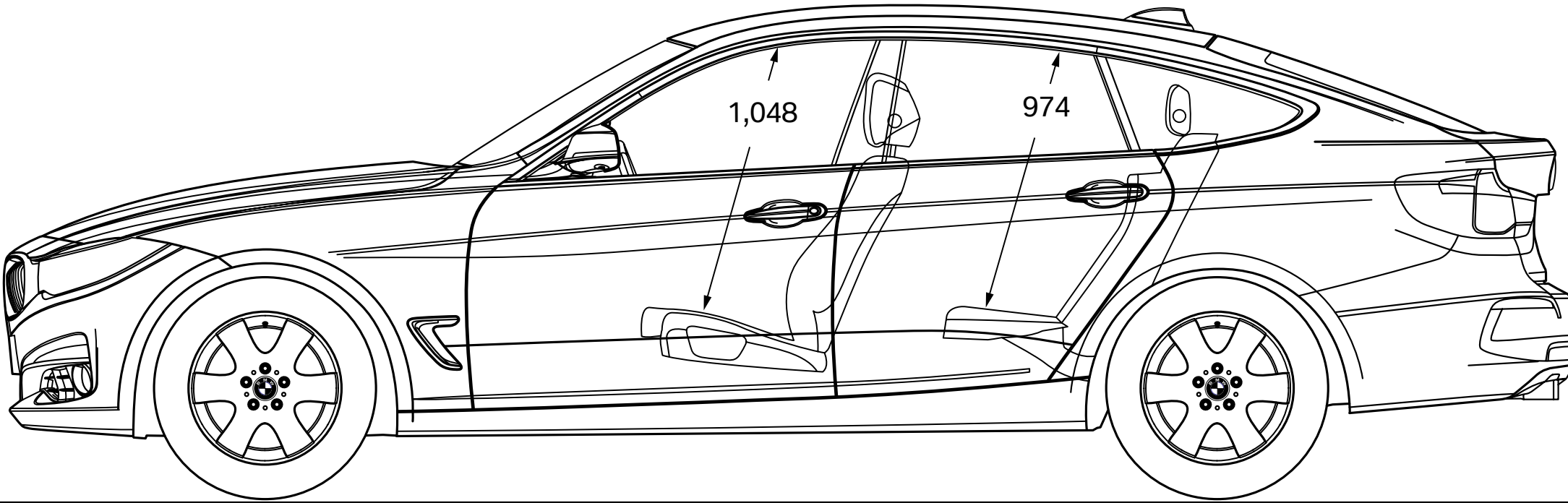
TOURING TECHNICAL DATA

Performance	330i xDrive	328d xDrive
Engine	Inline 4-cylinder	Inline 4-cylinder
Displacement (cm³)	1,998	1,995
Output (hp @ rpm)	248 @ 5,200	180 @ 4,000
Torque (lb-ft @ rpm)	258 @ 1,450-4,800	280 @ 1,750-2,750
0–100 km/h (sec)	6.0	8.0
Fuel Consumption		
City (L/100 km)	10.5	7.9
Highway (L/100 km)	7.4	5.9
Combined (L/100 km)	9.1	7.0



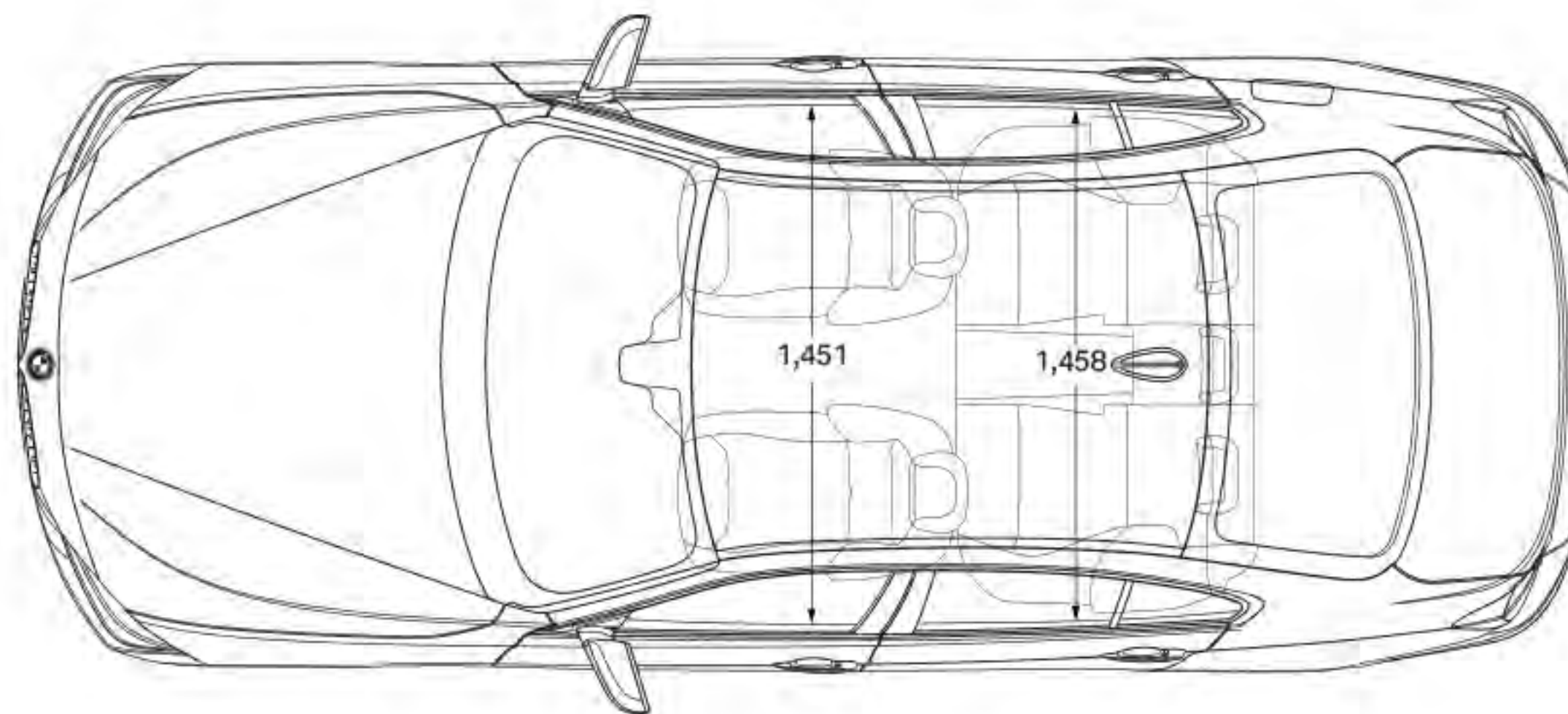
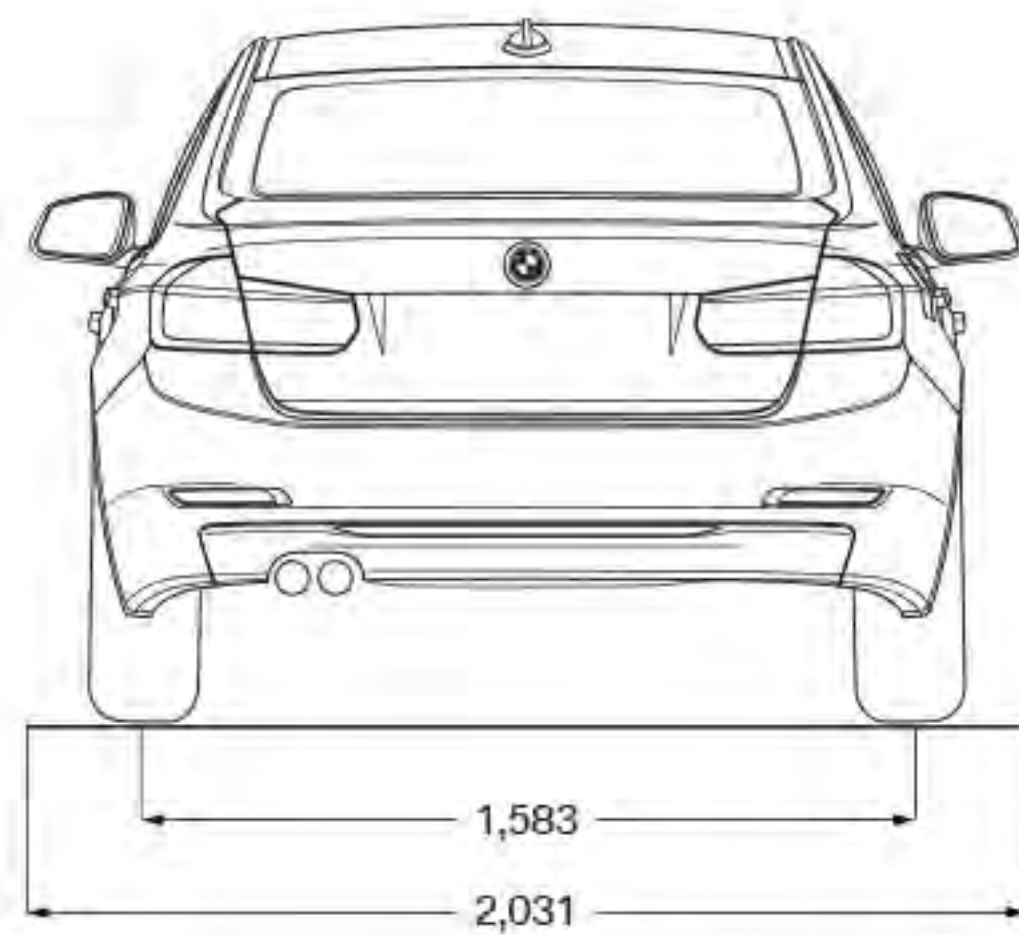
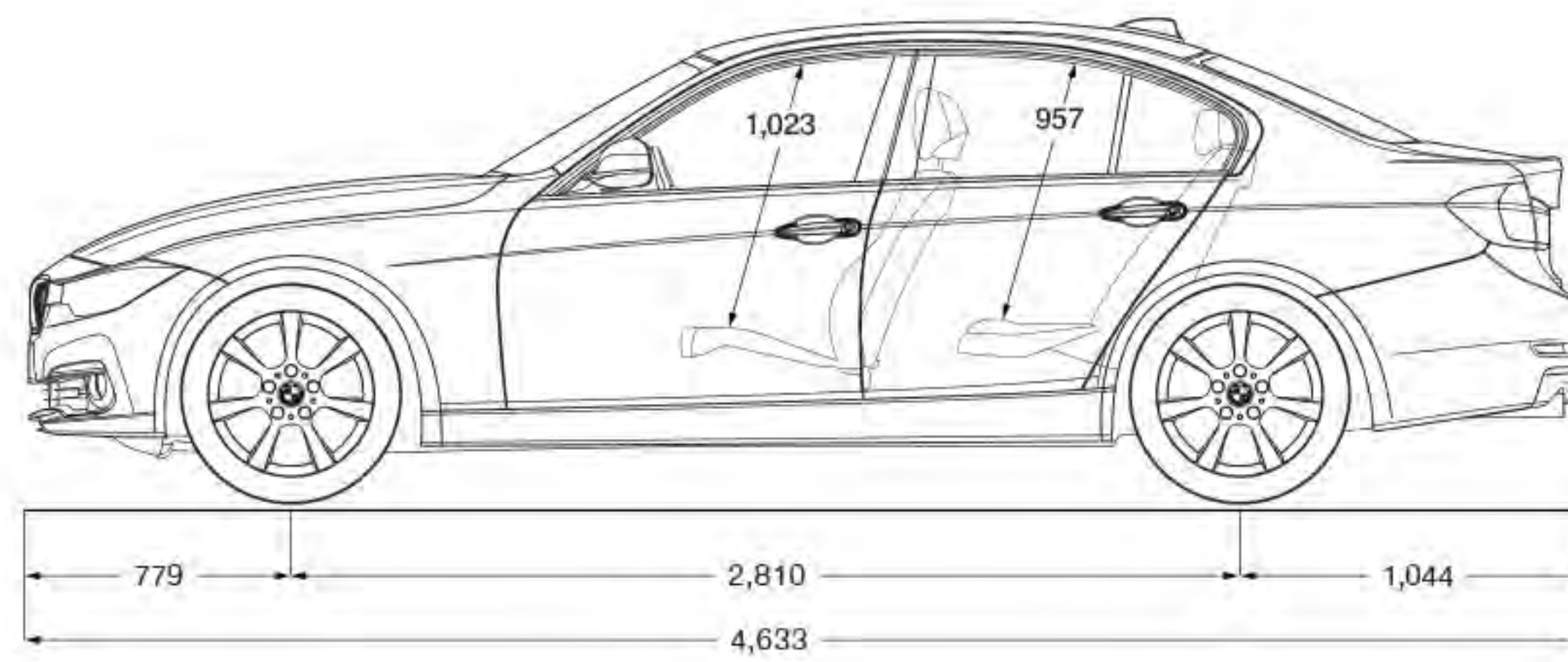
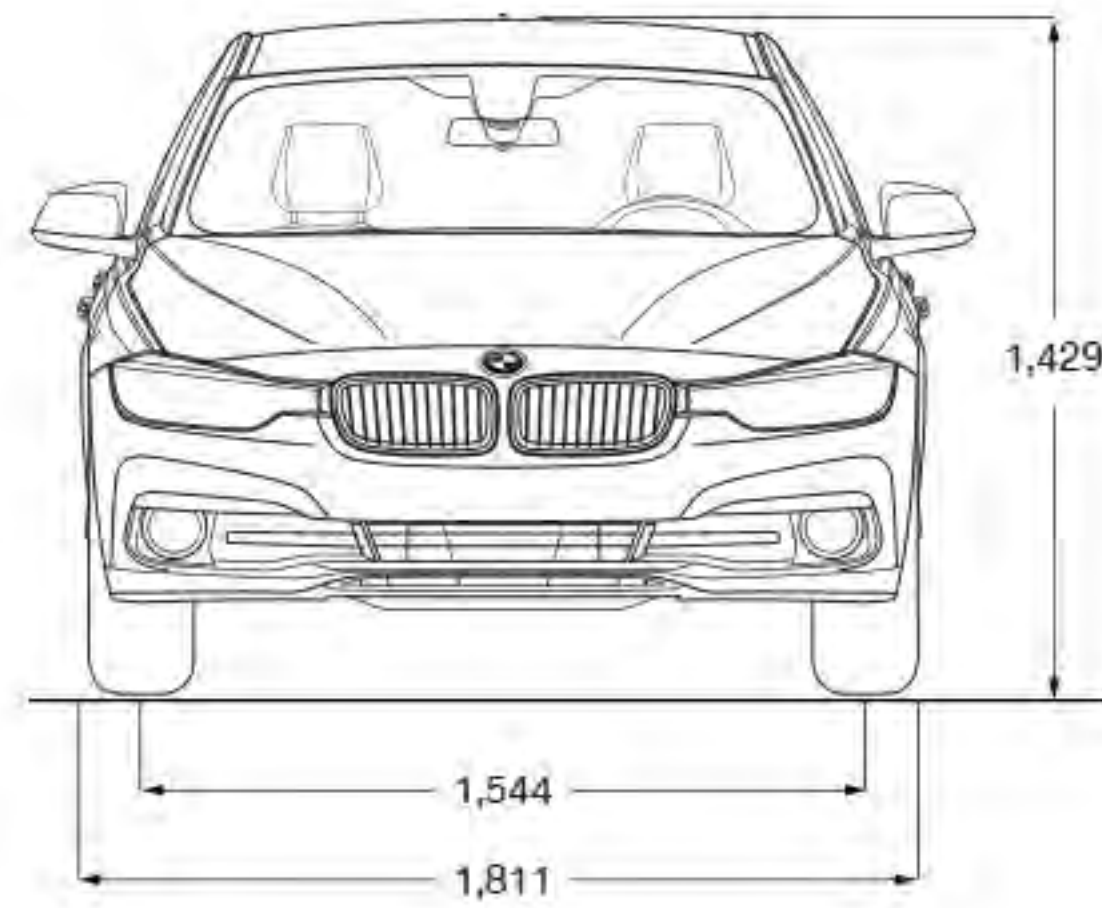
GRAN TURISMO TECHNICAL DATA

Performance	330i xDrive	340i xDrive
Engine	Inline 4-cylinder	Inline 6-cylinder
Displacement (cm³)	1,998	2,998
Output (hp @ rpm)	248 @ 5,200	320 @ 5,500
Torque (lb-ft @ rpm)	258 @ 1,450-4,800	330 @ 1,380-5,000
0–100 km/h (sec)	6.2	5.0
Fuel Consumption		
City (L/100 km)	10.5	11.9
Highway (L/100 km)	7.4	8.1
Combined (L/100 km)	9.1	10.2



Figures in [ ] refer to vehicles with manual transmission. Figures subject to change. Not all packages available in all models. Please visit your BMW Retailer or [bmw.ca](http://bmw.ca) for the most up-to-date information.

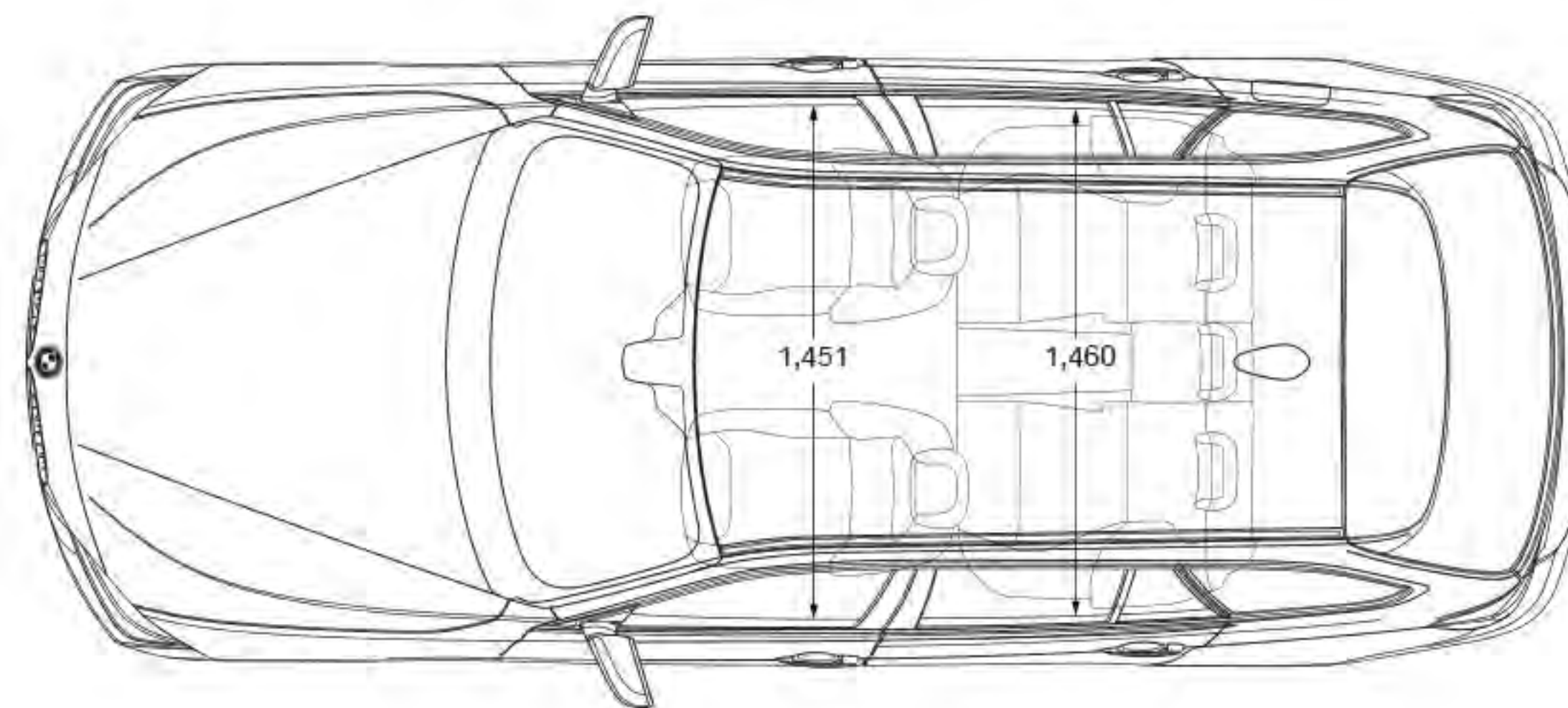
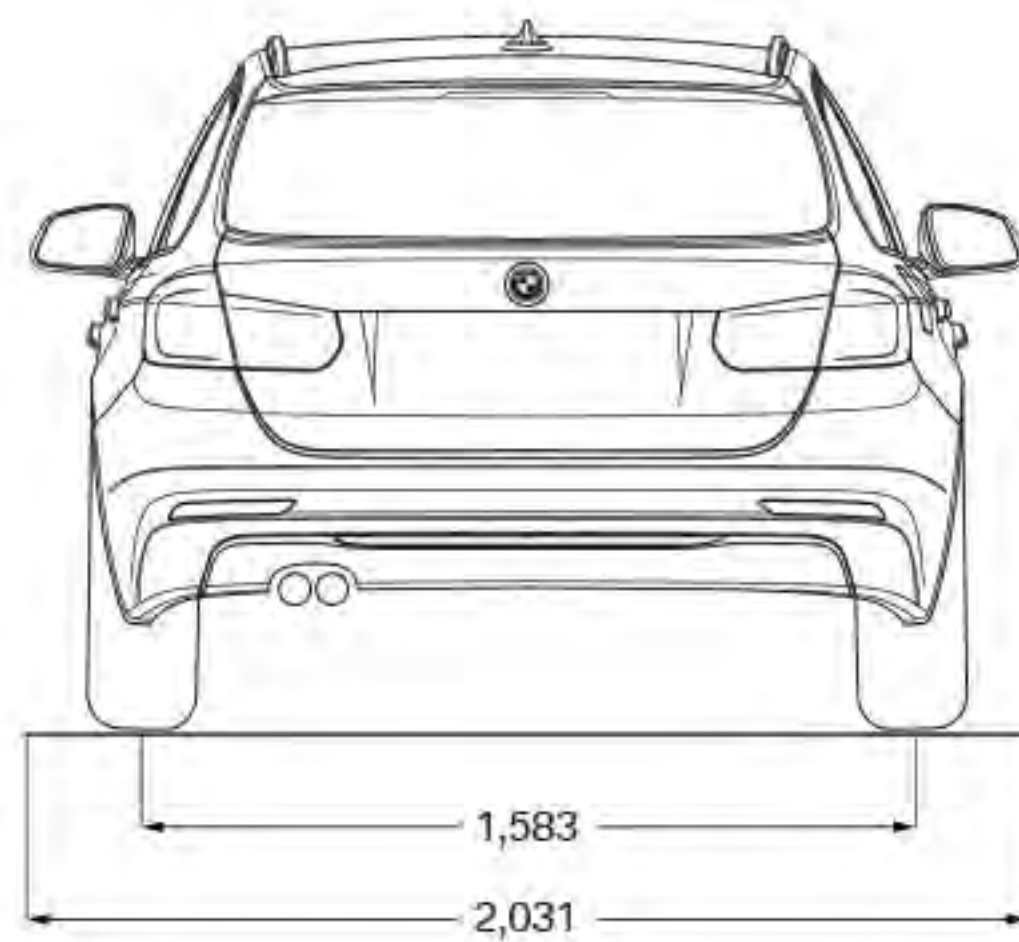
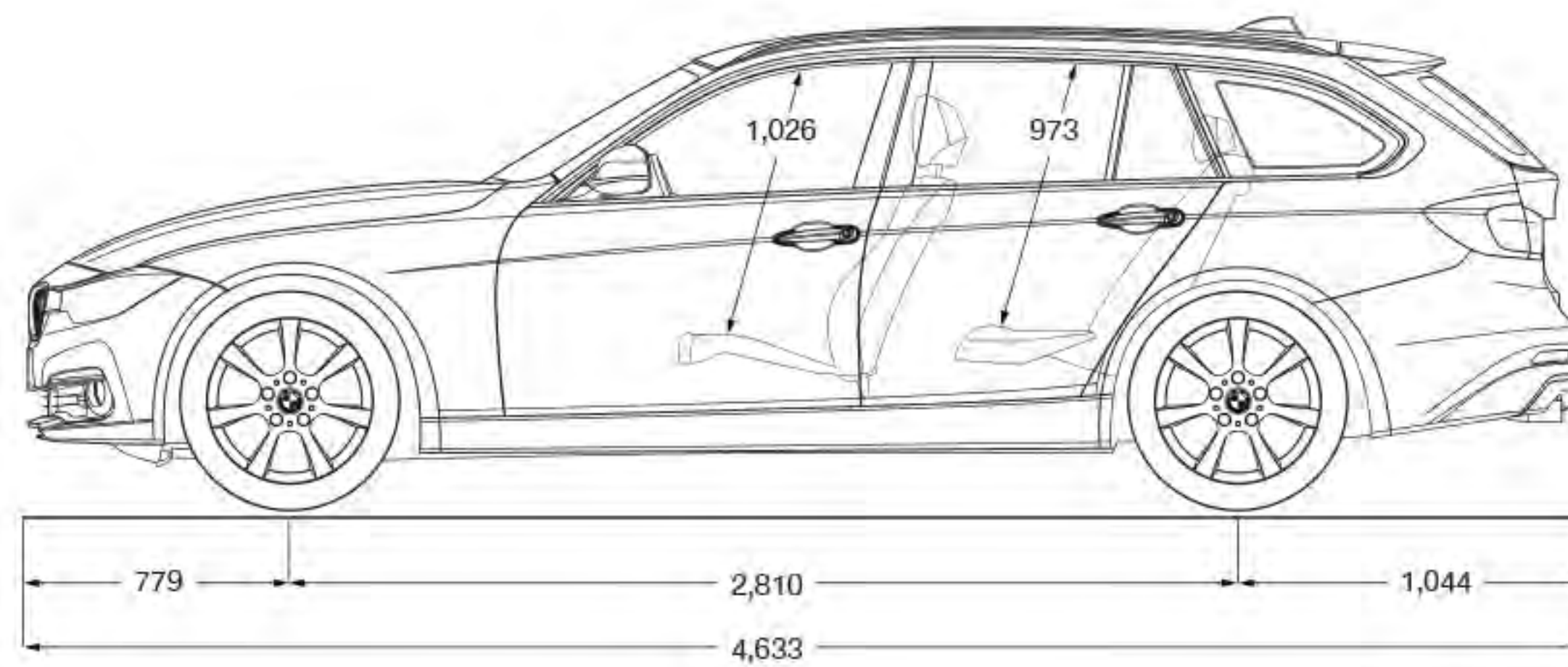
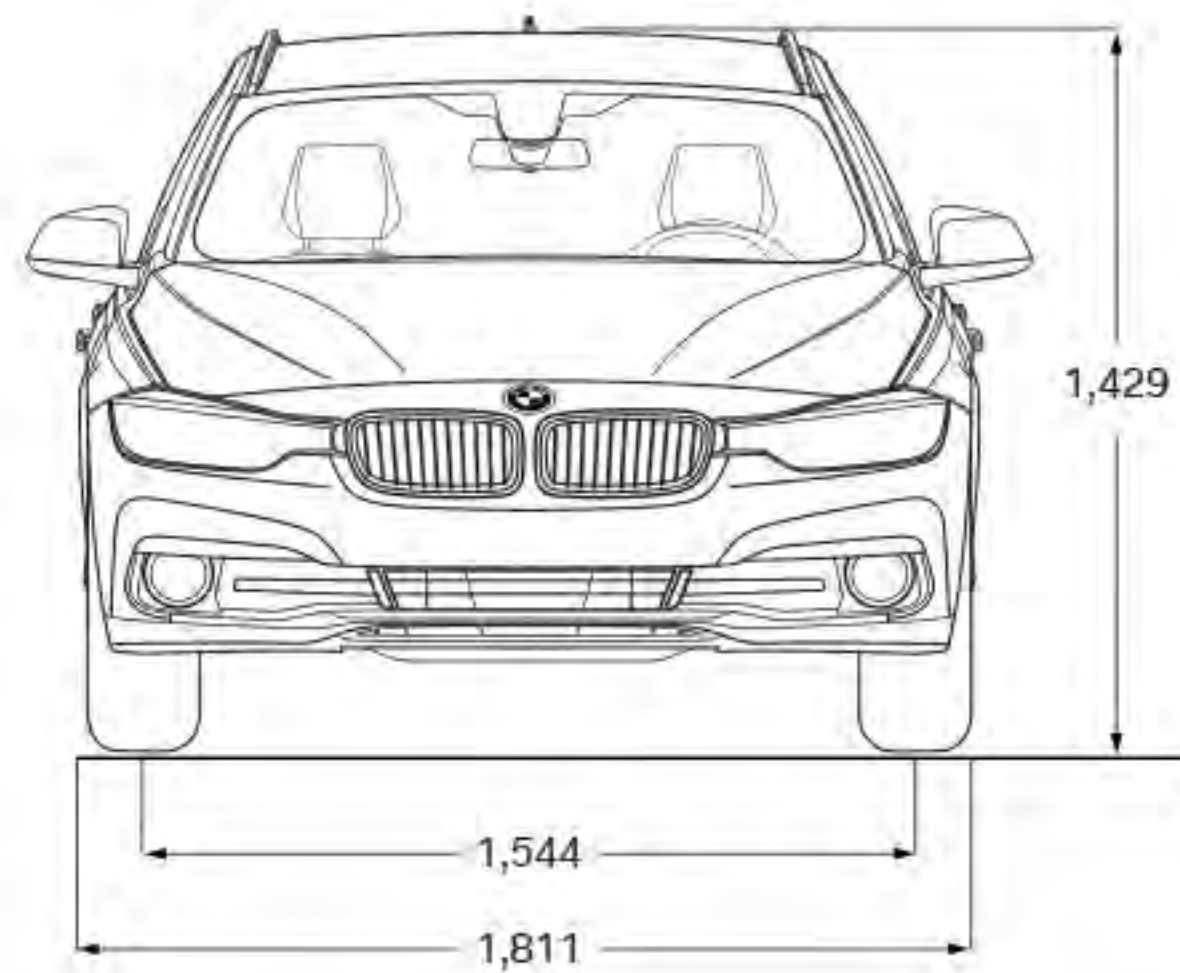




**THE BMW 3 SERIES SEDAN.**

Dimensions are given in millimetres.

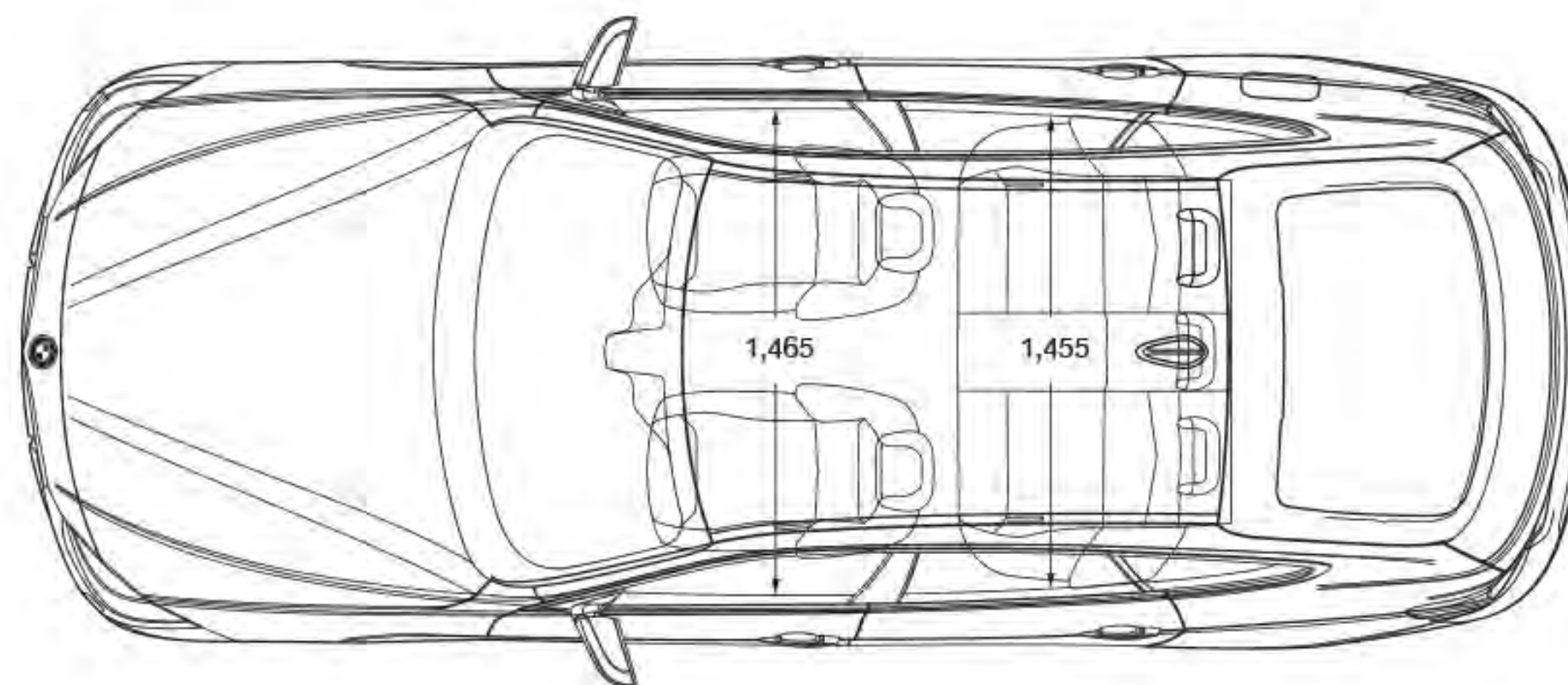
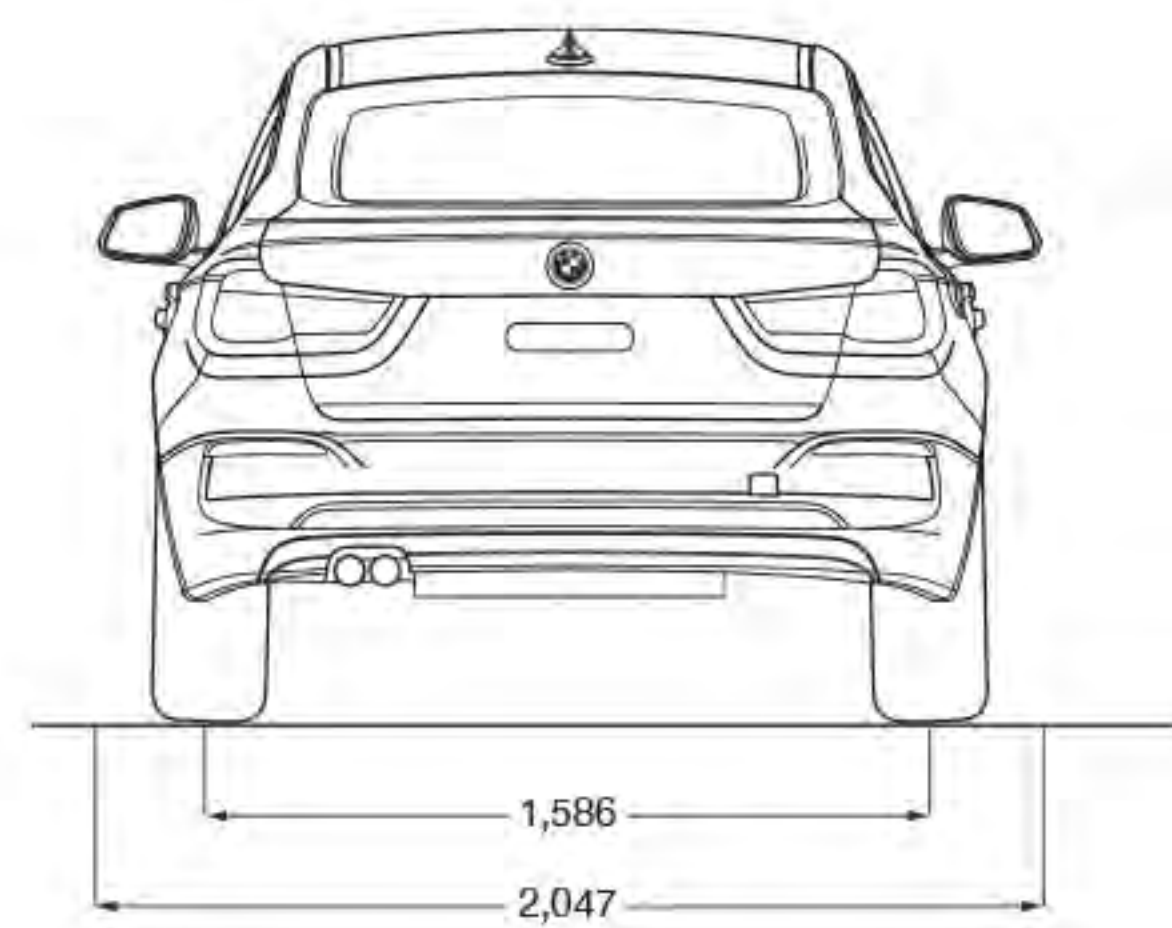
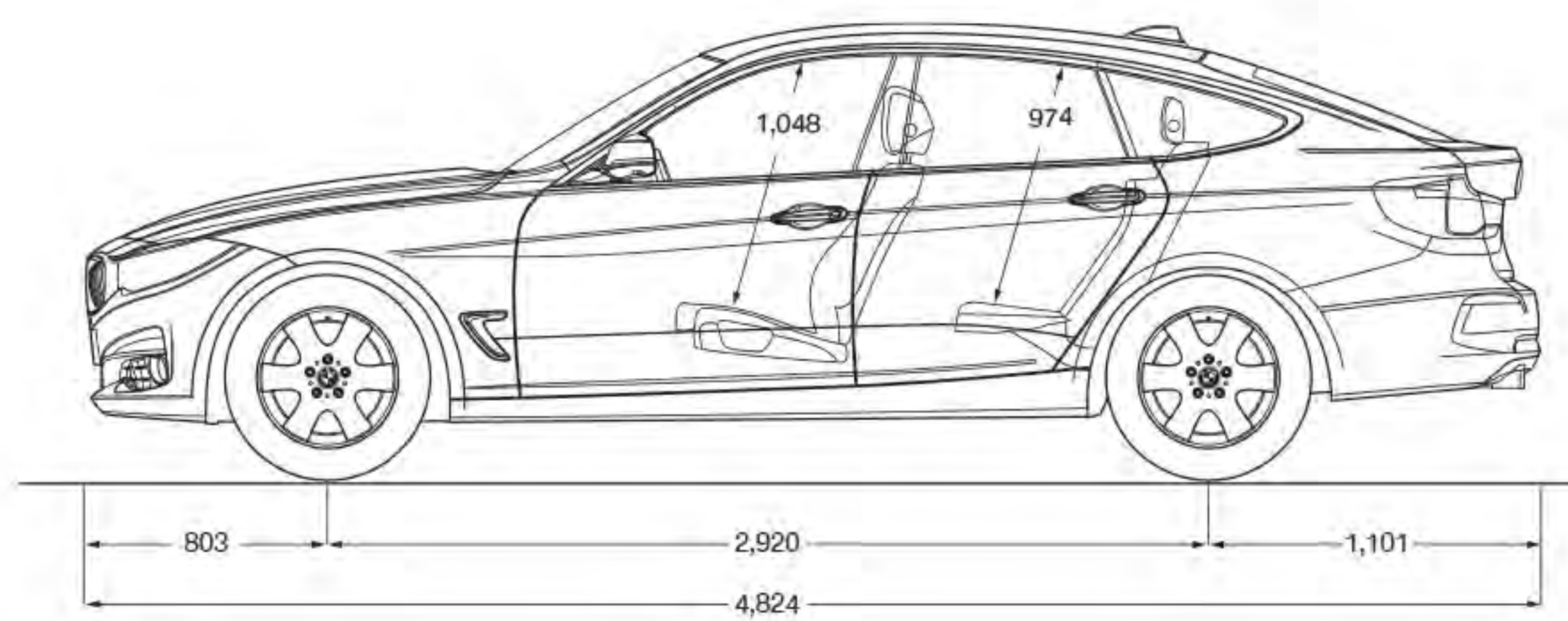
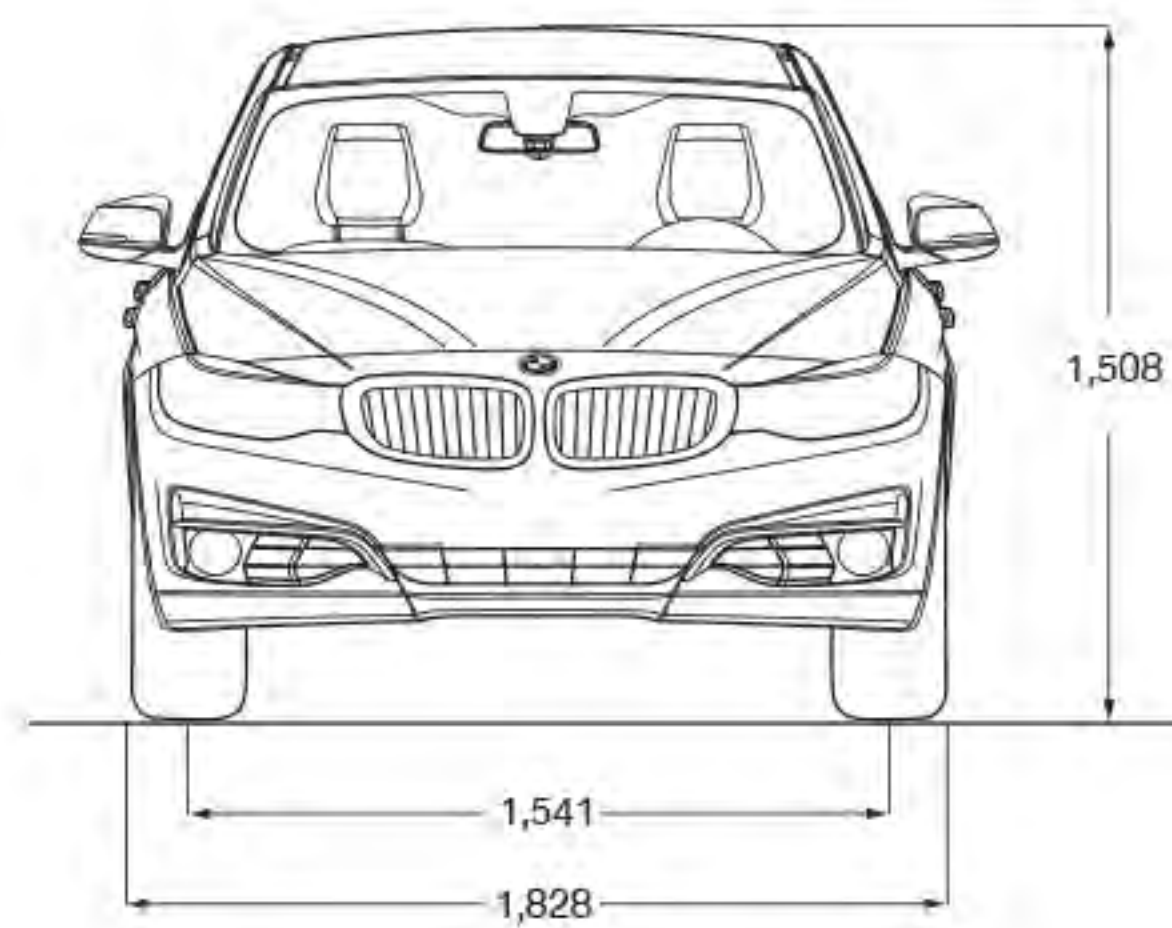




**THE BMW 3 SERIES TOURING.**

Dimensions are given in millimetres.





**THE BMW 3 SERIES GRAN TURISMO.**

Dimensions are given in millimetres.





## 2018 330i xDRIVE PACKAGES.

### M SPORT EDITION

Heated Steering Wheel  
18" Double spoke wheel (style 400M)  
(alternatives available)  
Alarm System  
Glass Sunroof  
Auto Dimming Exterior Mirrors  
Through Loading System  
Park Distance Control, front and rear  
Lighting Package  
Active Blind Spot Detection  
SiriusXM™ Satellite Radio Tuner with 6-month  
Subscription  
M Leather Steering Wheel  
M Aerodynamics Package  
Apple CarPlay™  
High-Gloss Shadow Line Trim  
BMW ConnectedDrive™ Services

### M SPORT EDITION II

Heated Steering Wheel  
18" double spoke wheel (style 400M)  
(alternatives available)  
Sport Automatic Transmission  
with Shift Paddles  
Alarm System  
Comfort Access  
Glass Sunroof  
Auto Dimming Exterior Mirrors  
Through Loading System  
Park Distance Control, front and rear  
Lighting Package  
Active Blind Spot Detection  
SiriusXM™ Satellite Radio Tuner with  
6-month Subscription  
M Leather Steering Wheel

M Aerodynamics Package  
Apple CarPlay™  
High-Gloss Shadow Line Trim  
BMW ConnectedDrive™ Services  
Dakota Leather  
Dynamic Digital Instrument Cluster

Please visit your BMW Retailer or [bmw.ca](http://bmw.ca) for the most up-to-date information.





## 2018 328d xDRIVE PACKAGES.

### M SPORT EDITION

Heated Steering Wheel  
18" Double spoke wheel (style 400M)  
(alternatives available)  
Alarm System  
Glass Sunroof  
Auto Dimming Exterior Mirrors  
Through Loading System  
Park Distance Control, front and rear  
Lighting Package  
Active Blind Spot Detection  
SiriusXM™ Satellite Radio Tuner with 6-month  
Subscription  
M Leather Steering Wheel  
M Aerodynamics Package  
Apple CarPlay™  
High-Gloss Shadow Line Trim  
BMW ConnectedDrive™ Services

### M SPORT EDITION II

Heated Steering Wheel  
18" double spoke wheel (style 400M)  
(alternatives available)  
Sport Automatic Transmission  
with Shift Paddles  
Alarm System  
Comfort Access  
Glass Sunroof  
Auto Dimming Exterior Mirrors  
Through Loading System  
Park Distance Control, front and rear  
Lighting Package  
Active Blind Spot Detection  
SiriusXM™ Satellite Radio Tuner with  
6-month Subscription  
M Leather Steering Wheel

M Aerodynamics Package  
Apple CarPlay™  
High-Gloss Shadow Line Trim  
BMW ConnectedDrive™ Services  
Dakota Leather  
Dynamic Digital Instrument Cluster

Please visit your BMW Retailer or [bmw.ca](http://bmw.ca) for the most up-to-date information.





## 2018 340i / 340i xDRIVE PACKAGES.

### PREMIUM PACKAGE ENHANCED

Alarm System	High-Beam Assistant
Comfort Access	Active Blind Spot Detection
Electric Rear Sunshade	Driving Assistant
Manual Side Sunshades	Surround View
Auto-Dimming Exterior Mirrors	Head-up Display
Lumbar Support	SiriusXM™ Satellite Radio Tuner with 6-month Subscription
Heated Rear Seats	Harman/Kardon Sound System
Park Distance Control, Front and Rear	
BMW ConnectedDrive™ Services	
Speed Limit Information	

### SMARTPHONE CONNECTIVITY PACKAGE

Apple CarPlay™  
Extended Smartphone Connectivity w/Wireless Charging  
WiFi Hotspot 3GB/3-month trial

### PREMIUM PACKAGE ESSENTIAL

Alarm System  
Comfort Access  
Auto-Dimming Exterior Mirrors  
Lumbar Support  
Harman/Kardon Sound System  
Park Distance Control, Front and Rear  
Dynamic Digital Instrument Cluster  
BMW ConnectedDrive™ Services

### M PERFORMANCE PACKAGE II

M Performance Exhaust  
M Power Kit  
(adds 35hp and 30 lb-ft of torque)

### M PERFORMANCE PACKAGE

19" double spoke wheel, Bicolour (style 704M) (alternatives available)  
M Sport Brakes  
Adaptive M Suspension  
Variable Sport Steering  
High Speed Maximum with Performance Tires

Please visit your BMW Retailer or [bmw.ca](http://bmw.ca) for the most up-to-date information.





## 2018 330i xDRIVE TOURING PACKAGES.

### M SPORT EDITION

Heated Steering Wheel  
18" Double spoke wheel (style 400M)  
(alternatives available)  
Alarm System  
Auto Dimming Exterior Mirrors  
Through Loading System  
Park Distance Control, front and rear  
Lighting Package  
Active Blind Spot Detection  
SiriusXM™ Satellite Radio Tuner with  
6-month Subscription  
M Leather Steering Wheel  
M Aerodynamics Package  
Apple CarPlay™  
High-Gloss Shadow Line Trim  
BMW ConnectedDrive™ Services

### M SPORT EDITION II

Heated Steering Wheel  
18" double spoke wheel (style 400M)  
(alternatives available)  
Sport Automatic Transmission  
with Shift Paddles  
Alarm System  
Comfort Access  
Auto Dimming Exterior Mirrors  
Through Loading System  
Park Distance Control, front and rear  
Lighting Package  
Active Blind Spot Detection  
SiriusXM™ Satellite Radio Tuner with  
6-month Subscription  
M Leather Steering Wheel

M Aerodynamics Package  
Apple CarPlay™  
High-Gloss Shadow Line  
BMW ConnectedDrive™ Services  
Dakota Leather  
Dynamic Digital Instrument Cluster

### M PERFORMANCE PACKAGE

19" double spoke wheel, Bicolour  
Orbit Grey (style 403M)  
(alternatives available)  
M Sport Brakes  
Adaptive M Suspension  
Variable Sport Steering  
High Speed Maximum with  
Performance Tires

Please visit your BMW Retailer or [bmw.ca](http://bmw.ca) for the most up-to-date information.





## 2018 328d xDRIVE TOURING PACKAGES.

### M SPORT EDITION

Heated Steering Wheel  
18" Double spoke wheel (style 400M)  
(alternatives available)  
Alarm System  
Glass Sunroof  
Auto Dimming Exterior Mirrors  
Through Loading System  
Park Distance Control, front and rear  
Lighting Package  
Active Blind Spot Detection  
SiriusXM™ Satellite Radio Tuner with 6-month  
Subscription  
M Leather Steering Wheel  
M Aerodynamics Package  
Apple CarPlay™  
High-Gloss Shadow Line  
BMW ConnectedDrive™ Services

### M SPORT EDITION II

Heated Steering Wheel  
18" double spoke wheel (style 400M)  
(alternatives available)  
Sport Automatic Transmission  
with Shift Paddles  
Alarm System  
Comfort Access  
Glass Sunroof  
Auto Dimming Exterior Mirrors  
Through Loading System  
Park Distance Control, front and rear  
Lighting Package  
Active Blind Spot Detection  
SiriusXM™ Satellite Radio Tuner with  
6-month Subscription  
M Leather Steering Wheel

M Aerodynamics Package  
Apple CarPlay™  
High-Gloss Shadow Line  
BMW ConnectedDrive™ Services  
Dakota Leather  
Dynamic Digital Instrument Cluster

### M PERFORMANCE PACKAGE

19" double spoke wheel, Bicolour  
Orbit Grey (style 403M)  
(alternatives available)  
M Sport Brakes  
Adaptive M Suspension  
Variable Sport Steering  
High Speed Maximum with  
Performance Tires

Please visit your BMW Retailer or [bmw.ca](http://bmw.ca) for the most up-to-date information.





## 2018 330i xDRIVE GRAN TURISMO PACKAGES.

### SPORT LINE

19" double spoke wheel (style 466)  
(alternatives available)  
Sport Automatic Transmission with Shift Paddles  
Sport Seats  
High-Gloss Black Trim with Coral Red Highlight  
(alternatives available)  
High-Gloss Shadow Line

### PREMIUM PACKAGE ESSENTIAL

Heated Steering Wheel  
Alarm System  
Comfort Access  
Dynamic Digital Instrument Cluster  
Auto-Dimming Exterior Mirrors  
Park Distance Control, Front and Rear  
SiriusXM™ Satellite Radio Tuner with 6-month Subscription  
BMW ConnectedDrive™ Services

### PREMIUM PACKAGE ENHANCED

Heated Steering Wheel  
Alarm System  
Universal Remote Control  
Comfort Access  
Auto-Dimming Exterior Mirrors  
Lumbar Support  
Dynamic Digital Instrument Cluster  
Park Distance Control, Front and Rear  
Head-up Display  
SiriusXM™ Satellite Radio Tuner  
with 6-month Subscription  
Harman/Kardon Sound System  
BMW ConnectedDrive™ Services

### DRIVER ASSISTANCE PACKAGE

High-Beam Assistant  
Active Blind Spot Detection  
Driving Assistant  
Surround View  
Speed Limit Info

### PERFORMANCE PACKAGE WITH SPORT LINE

Adaptive M Suspension  
Variable Sport Steering

### SMARTPHONE CONNECTIVITY PACKAGE

Apple CarPlay™  
Extended Smartphone  
Connectivity w/Wireless Charging  
WiFi Hotspot 3GB/3-month trial

Please visit your BMW Retailer or [bmw.ca](http://bmw.ca) for the most up-to-date information.





## 2018 340i xDRIVE GRAN TURISMO PACKAGES.

### PREMIUM PACKAGE ESSENTIAL

Alarm System  
Comfort Access  
Dynamic Digital Instrument Cluster  
Auto-Dimming Exterior Mirrors  
Park Distance Control, Front and Rear  
SiriusXM™ Satellite Radio Tuner with  
6-month Subscription  
Harman/Kardon Sound System  
BMW ConnectedDrive™ Services

### PREMIUM PACKAGE ENHANCED

Alarm System  
Universal Remote Control  
Comfort Access  
Dynamic Digital Instrument Cluster  
Auto-Dimming Exterior Mirrors  
Lumbar Support  
Park Distance Control, Front and Rear  
High-beam Assist  
Active Blind Spot Detection  
Driving Assistant  
Surround View  
Head-up Display  
Harman/Kardon Sound System  
SiriusXM™ Satellite Radio Tuner with  
6-month Subscription  
BMW ConnectedDrive™ Services  
Speed Limit Info

### M PERFORMANCE PACKAGE

M Sport Brakes  
Adaptive M Suspension  
Variable Sport Steering  
High Speed Maximum with Performance Tires

### SMARTPHONE CONNECTIVITY PACKAGE

Apple CarPlay™  
Extended Smartphone Connectivity w/Wireless Charging  
WiFi Hotspot 3GB/3-month trial

Please visit your BMW Retailer or [bmw.ca](http://bmw.ca) for the most up-to-date information.





**The Ultimate  
Driving Experience.®**

All specifications, standard features, accessories, equipment, options, fabrics, and colours are based on product information available at the time of upload. BMW reserves the right to revise specifications at any time, without notice. Illustrations are representative only. BMW may determine the Model Year designation of its vehicles. Models may be shown with features, accessories, equipment, options, fabrics, and/or colours not available in Canada, or available only at extra cost, or available only on particular models. While BMW takes care to ensure that the information contained in this brochure is accurate, it cannot guarantee complete accuracy. BMW is not responsible for errors or omissions contained in this brochure. Further information about the products shown in this brochure can be obtained from your authorized BMW Retailer and at [bmw.ca](http://bmw.ca).

©2017 BMW Canada Inc. "BMW", the BMW logo, BMW model designations and all other BMW related marks, images and symbols are the exclusive properties and/or trademarks of BMW AG, used under licence.





Le plaisir  
de conduire.<sup>MD</sup>

**SOYEZ AUX COMMANDES DE LA PERFORMANCE.**  
**LA SÉRIE 3 DE BMW.**



# IL Y A 40 ANS, UNE RÉVOLUTION A COMMENCÉ. ET N'A JAMAIS CESSÉ D'ALLER DE L'AVANT.

En 1975, le monde automobile a vécu une révolution. La BMW de Série 3 est arrivée au Canada, modifiant à tout jamais la façon dont nous percevons la conduite sportive. La voiture sport deux places ne serait désormais plus la seule à offrir ce type de conduite. Depuis, des millions de conducteurs ont été séduits par cinq générations de BMW de Série 3. Maintenant, les modèles Berline, Touring et Gran Turismo de Série 3 sont prêts à élever le plaisir de conduire à un niveau supérieur, et au-delà.





**E21**  
**1975 à 1981**



La genèse de la révolution de la berline sport, la première Série 3, a introduit l'idée d'orientation conducteur, une voiture de tous les jours avec un caractère sportif. Des moteurs de quatre et six cylindres de haute performance étaient offerts.



E30  
1982 à 1993



Des millions d'histoires d'amour de conducteurs de BMW ont vu le jour avec la Série 3 de cette génération. Si bien que de nombreuses E30 sont utilisées pour les compétitions de course amateurs partout dans le monde. Il s'agit également du premier modèle de la Série 3 avec transmission intégrale, la 325iX.



E36  
1991 à 1998



Également connu pour sa « forme de dauphin », le modèle E36 s'est vendu de 1990 à 1999. Il était doté d'une suspension multibras avec essieu en Z avancée, qui avait été éprouvée dans la BMW Z1. Les berlines sport ne seraient alors plus jamais les mêmes.



E46  
1998 à 2006



Offerts en versions coupé, berline, familiale et cabriolet, les modèles de Série 3 de la génération E46 offrent un châssis bien équilibré et hautement raffiné, et sont considérés comme la référence en matière de performance au sein de leur catégorie.



E90, E91, E92, E93  
2006 à 2013



Les conducteurs de la Série 3 ont découvert la puissance et l'efficacité du moteur à six cylindres N52 avec la distribution à programme variable des soupapes valvetronic, une innovation qui a ouvert de nouvelles possibilités en matière d'efficacité et de rendement pour l'admission d'air et de carburant dans le moteur.



# ANTICIPER CHAQUE OCCASION DE CONDUIRE AVEC UN SOURIRE.

LA BERLINE BMW DE SÉRIE 3.

La Berline BMW de Série 3 est conçue pour plaire, kilomètre après kilomètre. Sélectionnez le moteur à quatre ou à six cylindres TwinPower Turbo de BMW pour une puissance électrisante. La nouvelle version du châssis et de la suspension est légère et rigide pour une tenue de route incroyablement précise. Et, bien sûr, la répartition du poids près de l'idéal des 50/50 offre une merveilleuse sensation d'équilibre à chaque virage.





# PLAISIR PRATIQUE.

## LE TOURING BMW DE SÉRIE 3.

Vous aimez conduire. Vous aimez aussi transporter des personnes, des animaux domestiques et des bagages. Le Touring BMW de Série 3 combine ces passions en une expérience excitante. C'est une voiture de la Série 3 qui reste fidèle à sa philosophie avec un petit quelque chose en plus : plus d'espace intérieur et une meilleure accessibilité. Les sièges se replient pour former un large éventail de configurations afin d'accommoder vos bagages. Avec le système Accès confort en option, il est facile d'ouvrir le hayon à commande électrique lorsque vous avez les mains pleines : il vous suffit d'agiter votre pied sous le pare-chocs.







# L'ESPACE DONT VOUS AVEZ BESOIN. LE PLAISIR QUE VOUS RECHERCHEZ.

## LE GRAN TURISMO BMW DE SÉRIE 3.

Déplacez-vous avec du style et une performance à l'état pur. Le Grand Turismo 330i xDrive et le 340i xDrive BMW ajoutent une polyvalence exceptionnelle à la Série 3. Avec de tout nouveaux moteurs, ces modèles Gran Turismo offrent une performance améliorée tout en préservant un large hayon arrière qui révèle un intérieur spacieux et luxueux. Autre nouveauté : l'option WiFi Hotspot grâce à laquelle le Gran Turismo de Série 3 est aussi polyvalent pour ses passagers que pour son conducteur.







# AJOUTEZ L'ESPRIT COMPÉTITIF DU MODÈLE M.

Faites l'expérience d'une Série 3 avec un gain de performance provenant des ingénieurs de course de BMW Motorsport avec le groupe performance M. Ajustez votre sensation au volant avec la direction variable sport. Devenez un gagnant en perte de rapidité avec les freins sport M, offrant de plus grands disques à l'avant comme à l'arrière et des étriers M peints en bleu. Amorcez les virages avec la suspension adaptative M, qui comprend des amortisseurs à commande électronique qui s'ajustent brillamment aux conditions routières et à votre style de conduite en l'espace de quelques millisecondes. Enfin, les roues M de 19 po en alliage léger prouvent que vous prenez le plaisir de conduire au sérieux.





## OUVREZ GRAND, LES MAINS LIBRES.

Avez-vous déjà essayé d'ouvrir la portière de votre véhicule avec les mains pleines et souhaité posséder une troisième main? La Série 3 de BMW est prête à donner ce coup de main grâce à l'Accès confort. Il vous suffit d'approcher du coffre ou du hayon à commande électrique avec le porte-clés dans votre poche et de faire glisser votre pied sous le pare-chocs afin de déverrouiller le coffre. Une fois le profond coffre ouvert, vous serez en mesure d'y ranger amplement de choses. Pour encore plus d'espace, les sièges arrière rabattables à division 60/40 peuvent être basculés à partir du coffre.





# RESTEZ CONNECTÉ À PLUS QUE LA ROUTE.

Restez connecté avec le monde extérieur tout en vous concentrant sur la route avec le système BMW ConnectedDrive<sup>MC</sup> et faites une réservation au restaurant grâce aux Services Concierge de BMW directement de votre siège de conducteur. Configurez ensuite cette destination dans le système de navigation de bord de BMW. Vérifiez les conditions météorologiques locales et les places de stationnement disponibles grâce à l'Internet 4G LTE. Accédez à de la musique et à des cartes, faites des appels et envoyez des messages de façon plus sécuritaire avec CarPlay d'Apple<sup>MC</sup>. Puis, soyez à l'heure grâce à Information Trafic en Temps Réel Avancé (ITTRA). Lorsque vous êtes prêt à vous diriger vers la maison, l'application MyBMW vous aide à trouver votre voiture, à déverrouiller les portes et même à activer la climatisation avant d'entrer.



# L'ART ET LA SCIENCE DE LA SATISFACTION DE CONDUIRE.

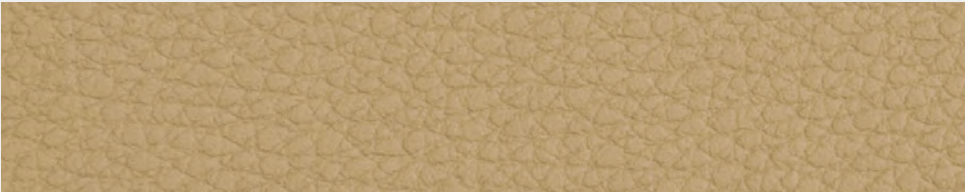
L'art exige une intuition pour découvrir ce qui rend un conducteur heureux. Des sièges sport en cuir haut de gamme épousent parfaitement votre corps. Le volant gainé de cuir est parfait. Des matériaux, des couleurs et des textures soigneusement sélectionnés entourent le conducteur. L'éclairage de la BMW définit l'ambiance. La science? Il s'agit de notre mélange unique de technologies novatrices pour aider le conducteur à se concentrer sur la route. Cela comprend le système BMW ConnectedDrive<sup>MC</sup> lequel fournit des données essentielles de navigation, des données de circulation, des options de divertissement et d'appareil/de bureau mobile.

Les selleries sont présentées uniquement à des fins de comparaison. Tous les modèles ne sont pas nécessairement équipés de toutes les caractéristiques et selleries. Pour en savoir plus, rendez-vous chez un concessionnaire BMW ou visitez [bmw.ca](http://bmw.ca).

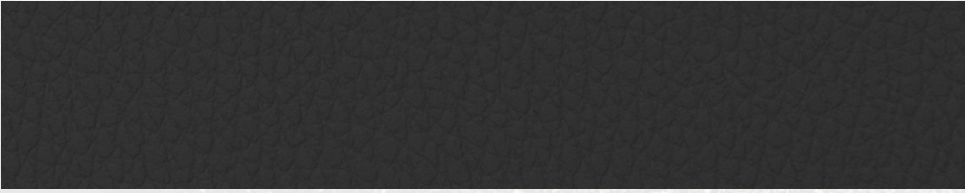
## SELLERIE



**KCSW**  
Similicuir Noir



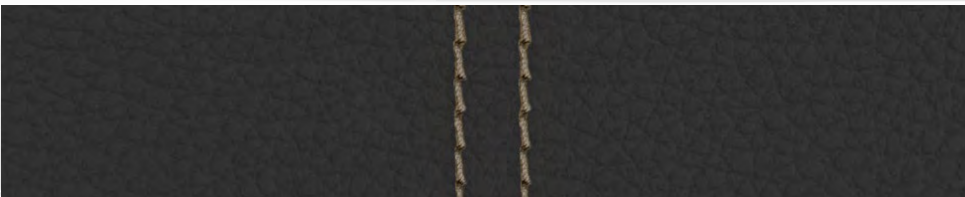
**KCV1**  
Similicuir Beige Veneto



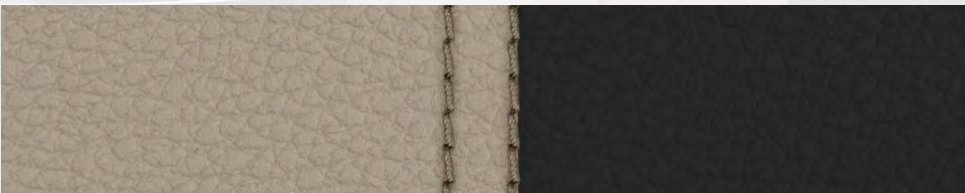
**LCSW**  
Cuir Dakota Noir



**LCFL**  
Surpiqûres Cuir Dakota Beige Veneto/  
Gris Nacré



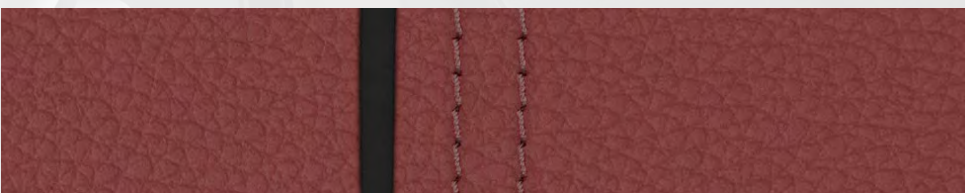
**LCL8**  
Cuir Dakota Noir rehaussé de Gris Nacré



**LCOM**  
Cuir Dakota Noir et Gris Nacré



**LCNL**  
Cuir Dakota Noir à surpiqûres



**LCL5**  
Cuir Dakota Rouge Corail/rehaussé de Noir



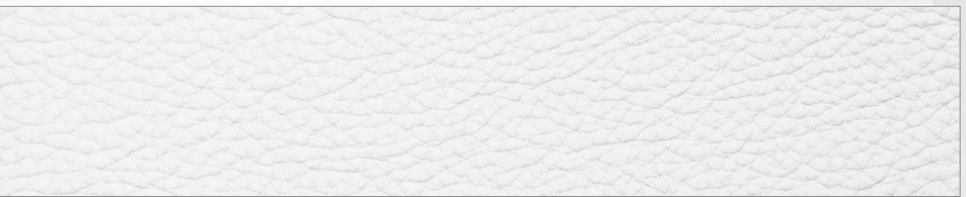
**LCL3**  
Cuir Dakota Noir/rehaussé de Rouge



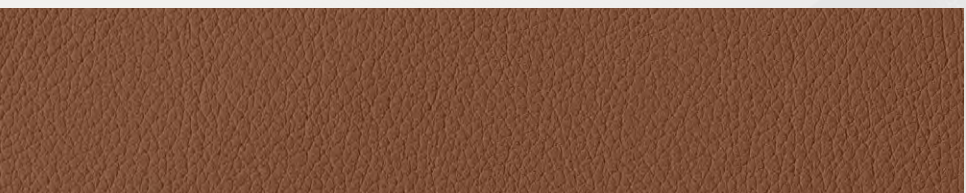
**LCRY**  
Cuir Dakota Cognac, avec Surpiqûres Marron



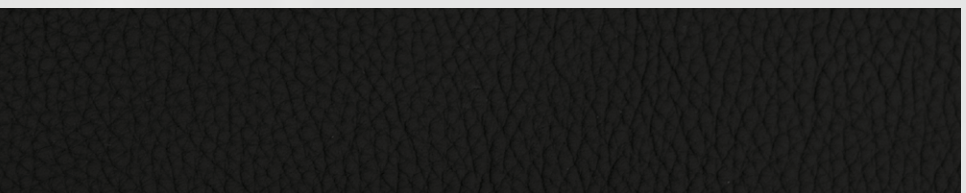
**ZAKS**  
Surtout en cuir de mérinos Beige cachemire  
BMW Individual



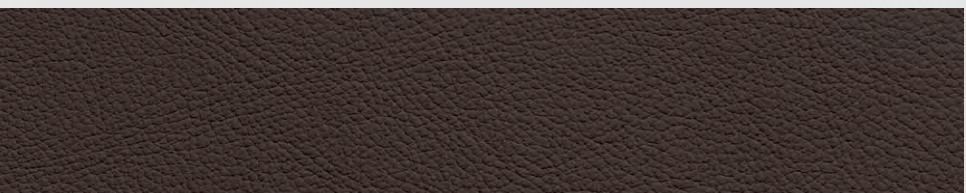
**ZAOW**  
Surtout en cuir de mérinos Blanc Opale  
BMW Individual



**ZAP5**  
Surtout en cuir étiré de mérinos Brun Amaro  
BMW Individual



**ZASW**  
Surtout en cuir de mérinos Noir  
BMW Individual



**ZAWT**  
Surtout en cuir étiré de mérinos Brun Cohiba  
BMW Individual



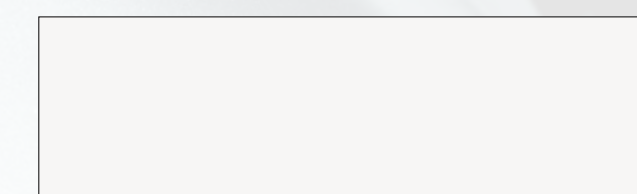
# LES LIGNES D'UN PUR-SANG.

À partir du moment où la première BMW 316 est sortie de la chaîne de montage en 1975 jusqu'à aujourd'hui, la Série 3 a toujours présenté une apparence unique, athlétique et sophistiquée. Les éléments emblématiques de la BMW, comme la calandre réniforme, le célèbre pli Hofmeister qui délimite la glace latérale arrière, les lignes fluides et tendues et les proportions du « long capot et du court coffre » proclament fièrement qu'il s'agit d'une « 3 ».

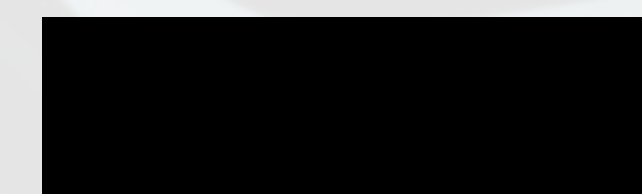
Les couleurs sont présentées uniquement à des fins de comparaison. Les couleurs extérieures ne sont pas toutes offertes dans tous les modèles. Pour en savoir plus, rendez-vous chez un concessionnaire BMW ou visitez [bmw.ca](http://bmw.ca).



## COULEURS EXTÉRIEURES



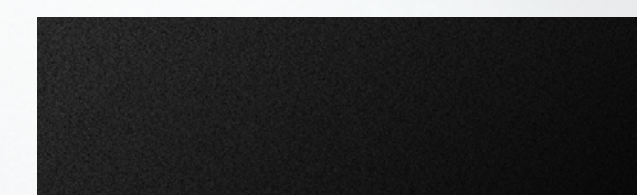
**300**  
Blanc Alpin (non métallisé)



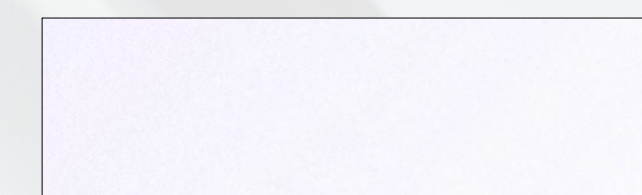
**668**  
Noir Jais (non métallisé)



**A83**  
Argent Givré métallisé



**475**  
Noir Saphir métallisé



**A96**  
Blanc Minéral métallisé



**B45**  
Bleu Estoril métallisé



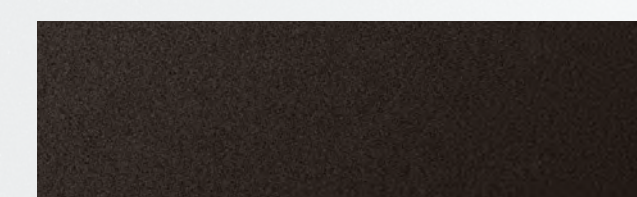
**C1X**  
Orange coucher de soleil



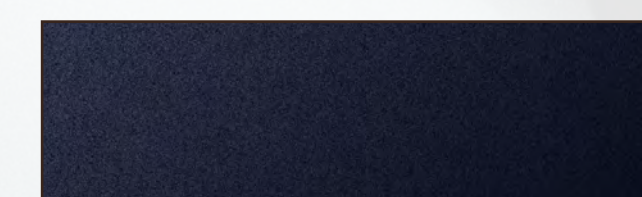
**B39**  
Gris Minéral métallisé



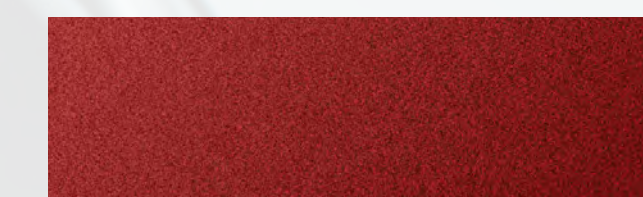
**C10**  
Bleu Méditerranée métallisé



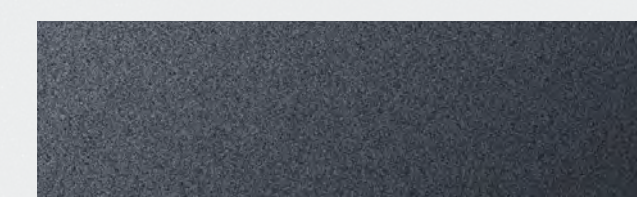
**B65**  
Jatoba métallisé



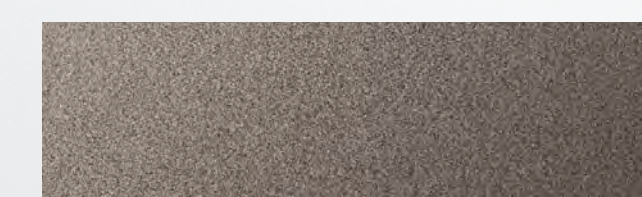
**A89**  
Bleu Impérial métallisé



**A75**  
Rouge Melbourne métallisé



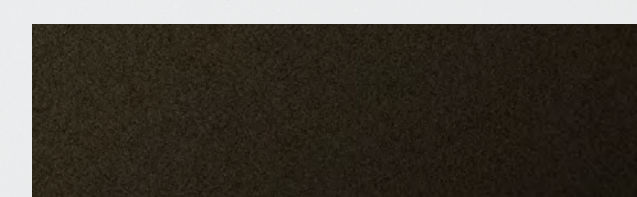
**C27** Arctic Grey Metallic  
(uniquement sur la Gran Turismo 330i xDrive)



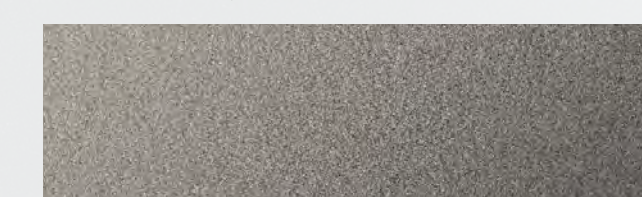
**481** Beige Kalahari métallisé  
(uniquement sur la Gran Turismo 330i xDrive)



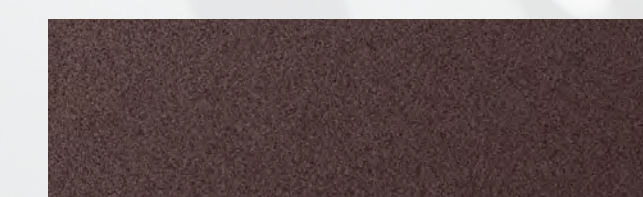
**X10**  
Bleu Tanzanite métallisé



**X02**  
Noir Citrine métallisé



**X08**  
Quartz Champagne métallisé



**X12**  
Topaze Fumée métallisé



BERLINE

DONNÉES TECHNIQUES.

Performance	330i xDrive	328d xDrive	340i / 340i xDrive
Moteur	4 cylindres en ligne	4 cylindres en ligne	6 cylindres en ligne
Cylindrée, (cm³)	1 998	1 995	2 998
Puissance maximale (ch à tr/min)	248 de 5 200	180 de 4 000	320 de 5 500 (5 500)
Couple (lb-pi à tr/min)	258 de 1 250 à 4 800	280 de 1 750 à 2 750	330 (332) 5 500
0 à 100 km/h (sec)	5,8	7,7	5,1 (5,2) / 4,9 (5,0)
Consommation			
Ville (L/100 km)	10,5	7,9	11,1 (12,3) / 11,2 (12,2)
Autoroute (L/100 km)	7,4	5,9	7,8 (8,3) / 7,6 (8,5)
Combinée (L/100 km)	9,1	7,0	9,6 (10,5) / 9,6 (10,5)

TOURING

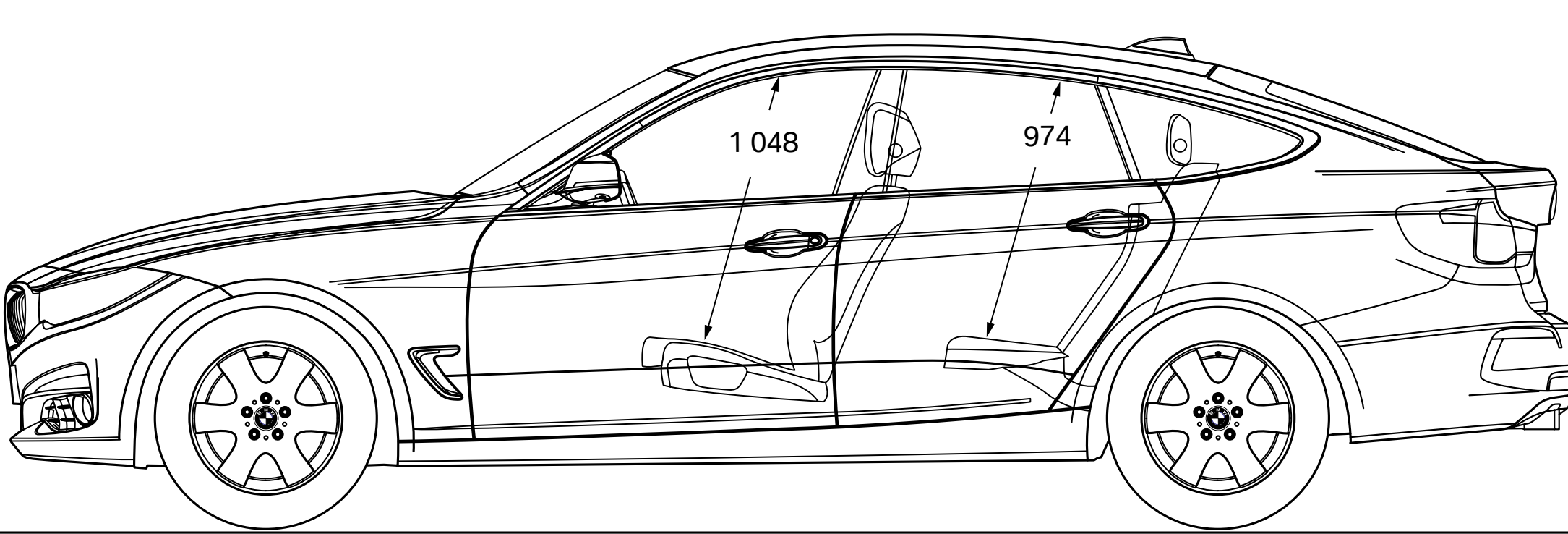
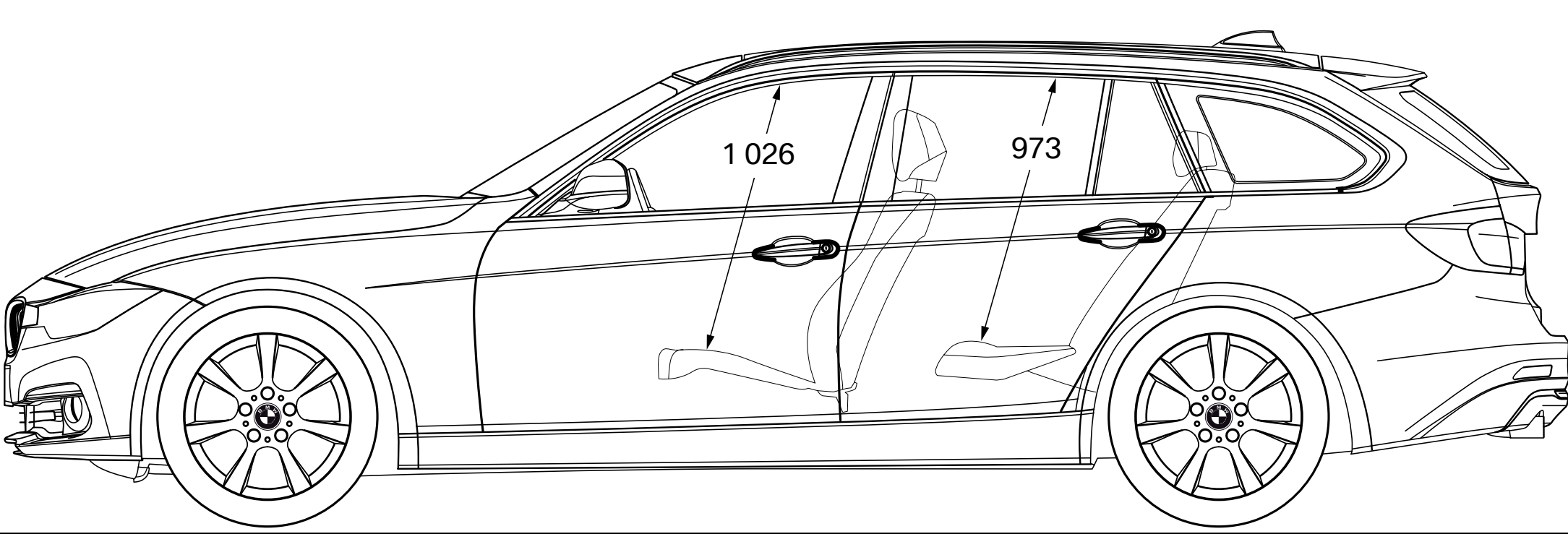
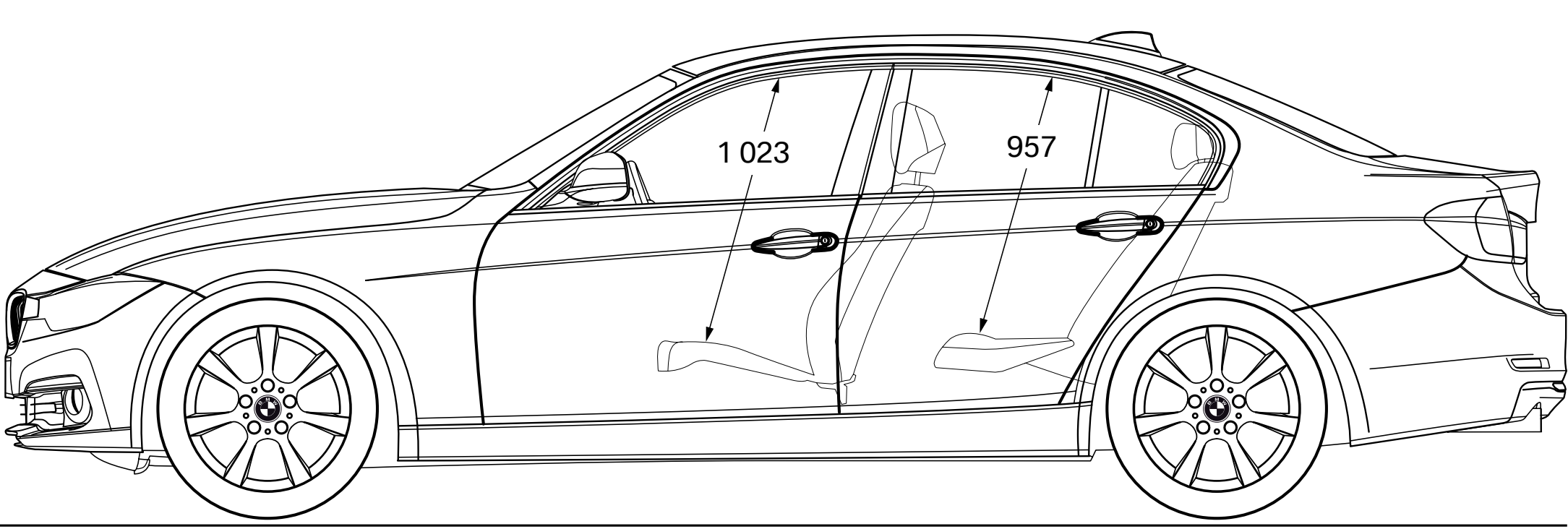
DONNÉES TECHNIQUES.

Performance	330i xDrive	328d xDrive
Moteur	4 cylindres en ligne	4 cylindres en ligne
Cylindrée (cm³)	1 998	1 995
Puissance maximale (ch à tr/min)	248 de 5 200	180 de 4 000
Couple (lb-pi à tr/min)	258 de 1 250 à 4 800	280 de 1 750 à 2 750
0 à 100 km/h (sec)	6,0	8,0
Consommation		
Ville (L/100 km)	10,5	7,9
Autoroute (L/100 km)	7,4	5,9
Combinée (L/100 km)	9,1	7,0

GRAN TURISMO

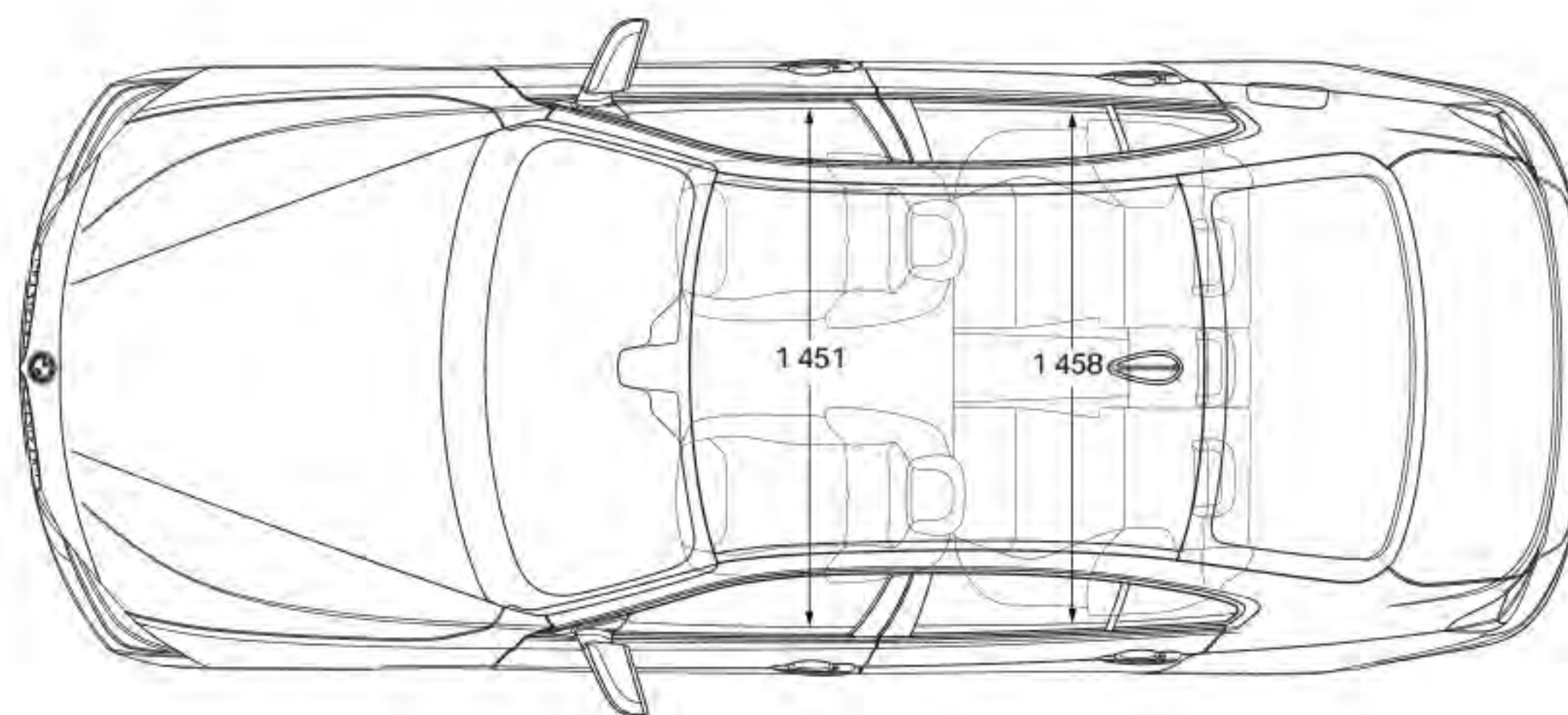
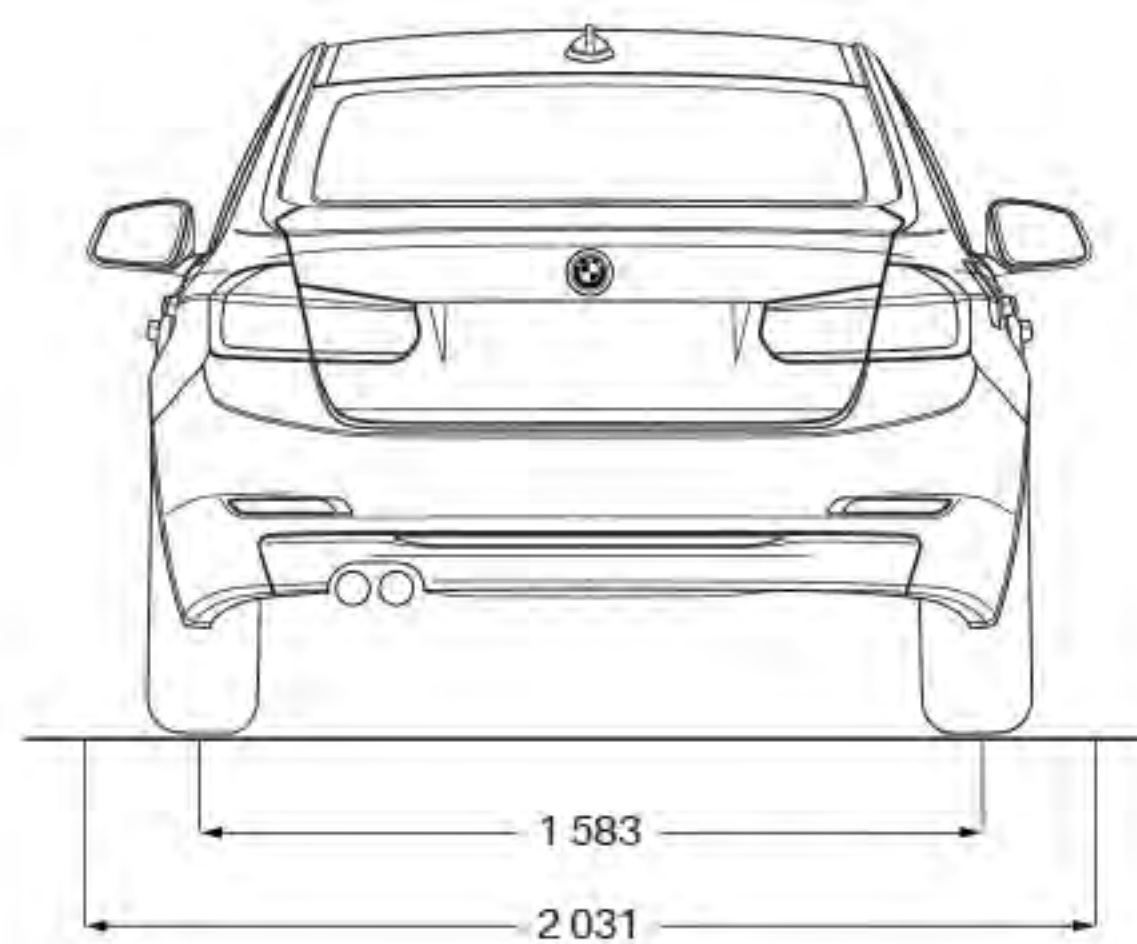
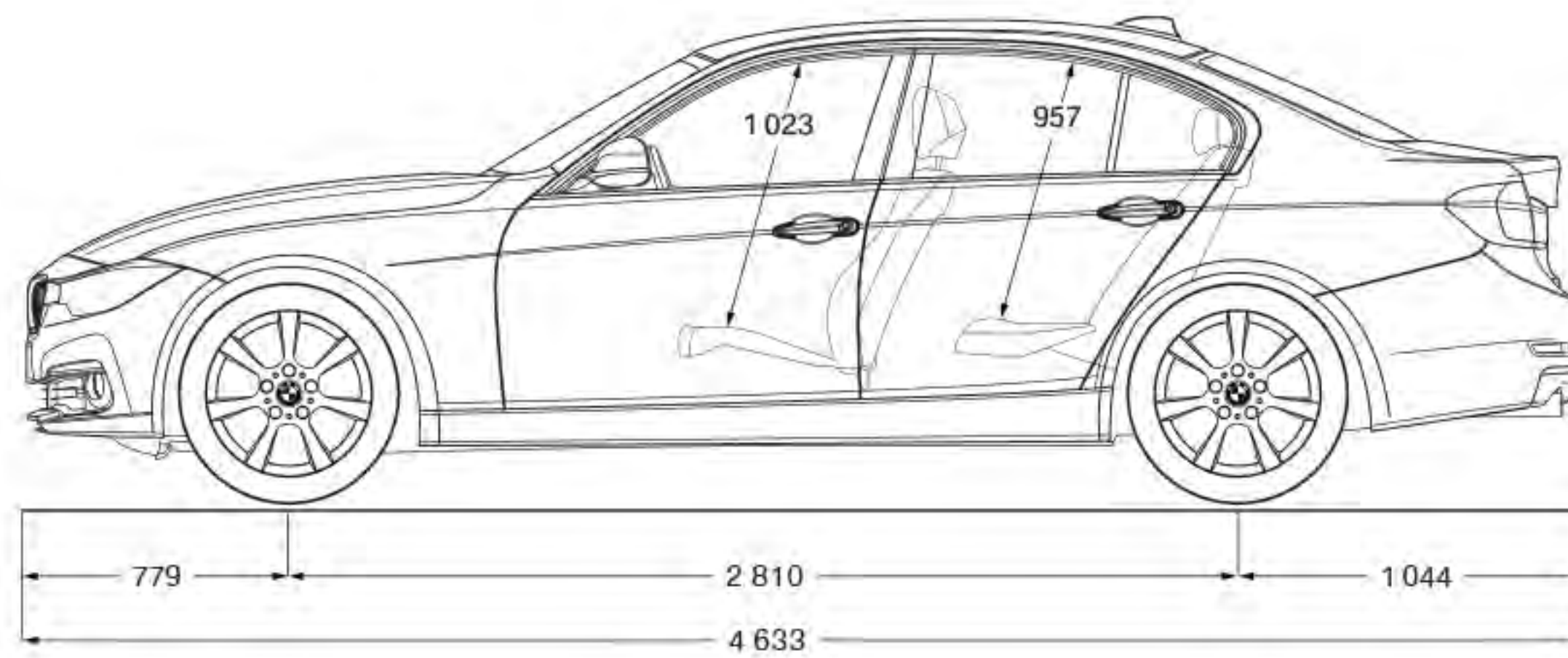
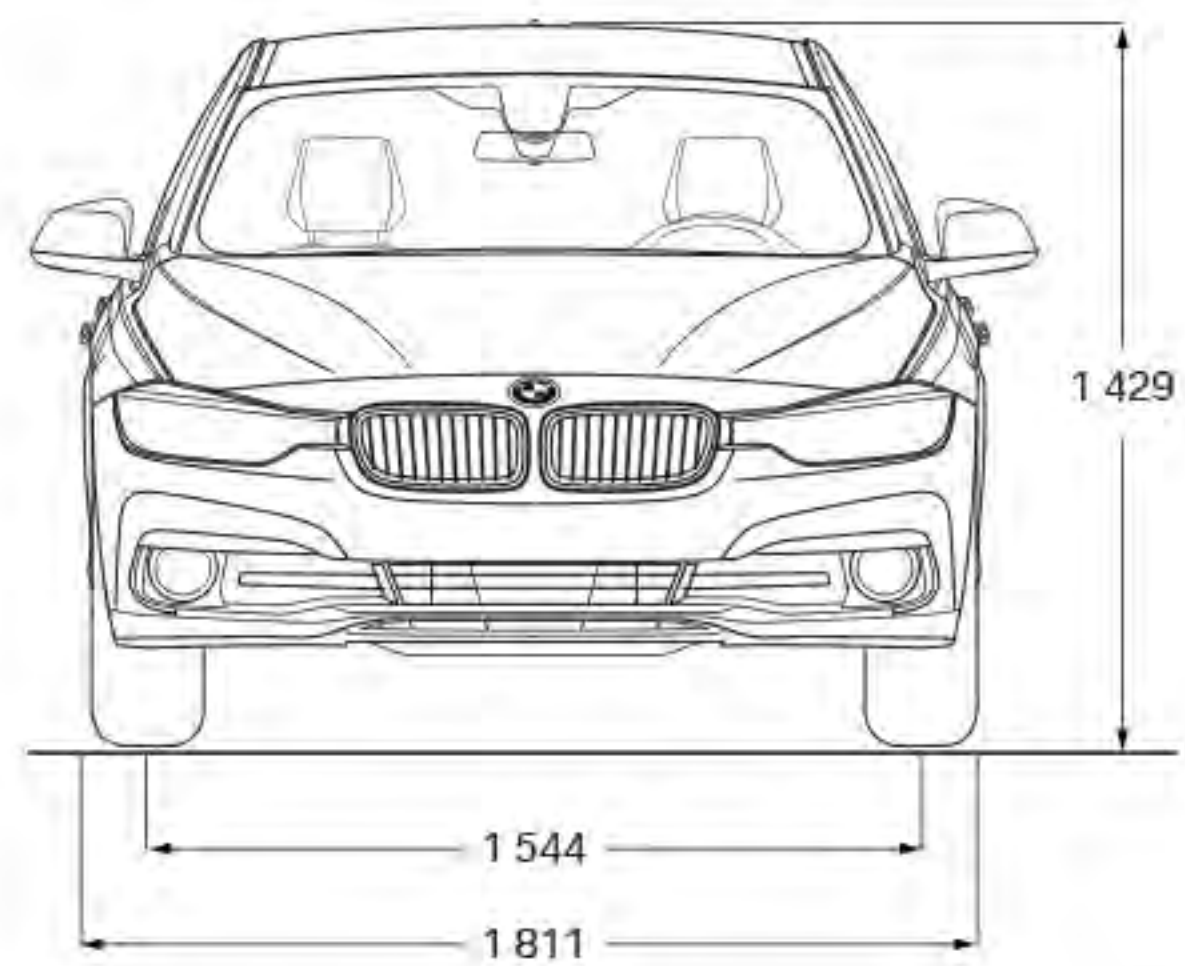
DONNÉES TECHNIQUES.

Performance	330i xDrive	340i xDrive
Moteur	4 cylindres en ligne	6 cylindres en ligne
Cylindrée (cm³)	1 998	2 998
Puissance maximale (ch à tr/min)	248 de 5 200	320 de 5 500
Couple (lb-pi à tr/min)	258 de 1 450 à 4 800	330 de 1 380 à 5 000
0 à 100 km/h (sec)	6,2	5,0
Consommation		
Ville (L/100 km)	10,5	11,9
Autoroute (L/100 km)	7,4	8,1
Combinée (L/100 km)	9,1	10,2



Les chiffres entre parenthèses s’appliquent aux véhicules à boîte de vitesses manuelle. Ces données peuvent changer. Les groupes ne sont pas tous offerts dans tous les modèles. Visitez votre concessionnaire BMW ou le [bmw.ca](https://www.bmw.ca) pour obtenir l’information la plus à jour.

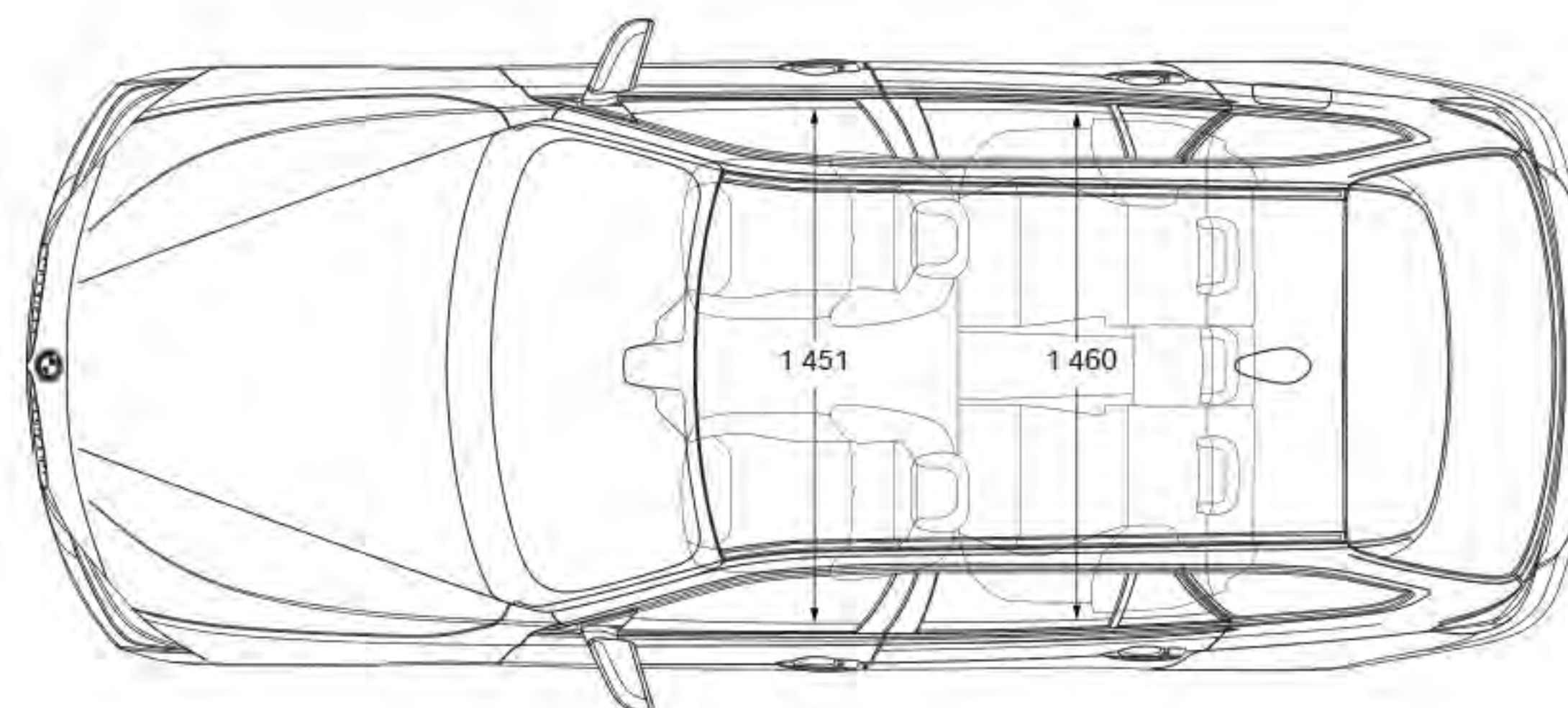
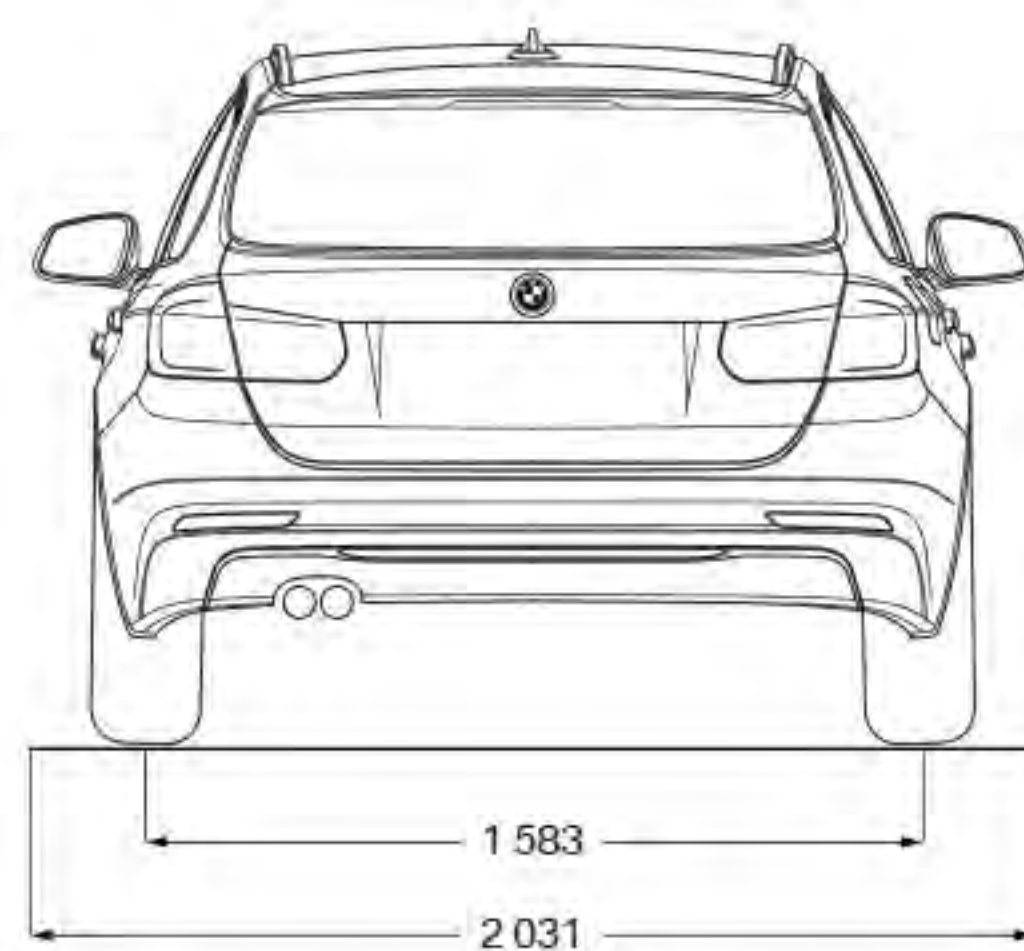
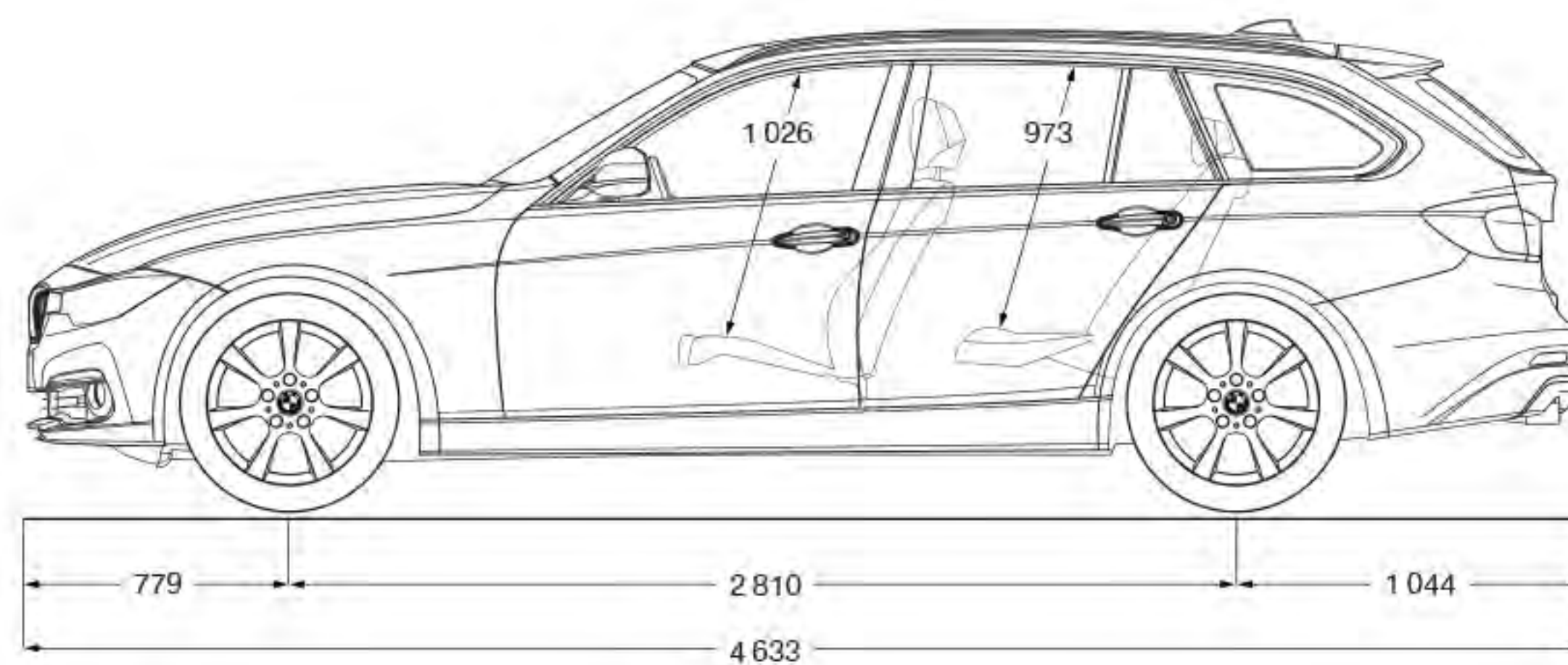
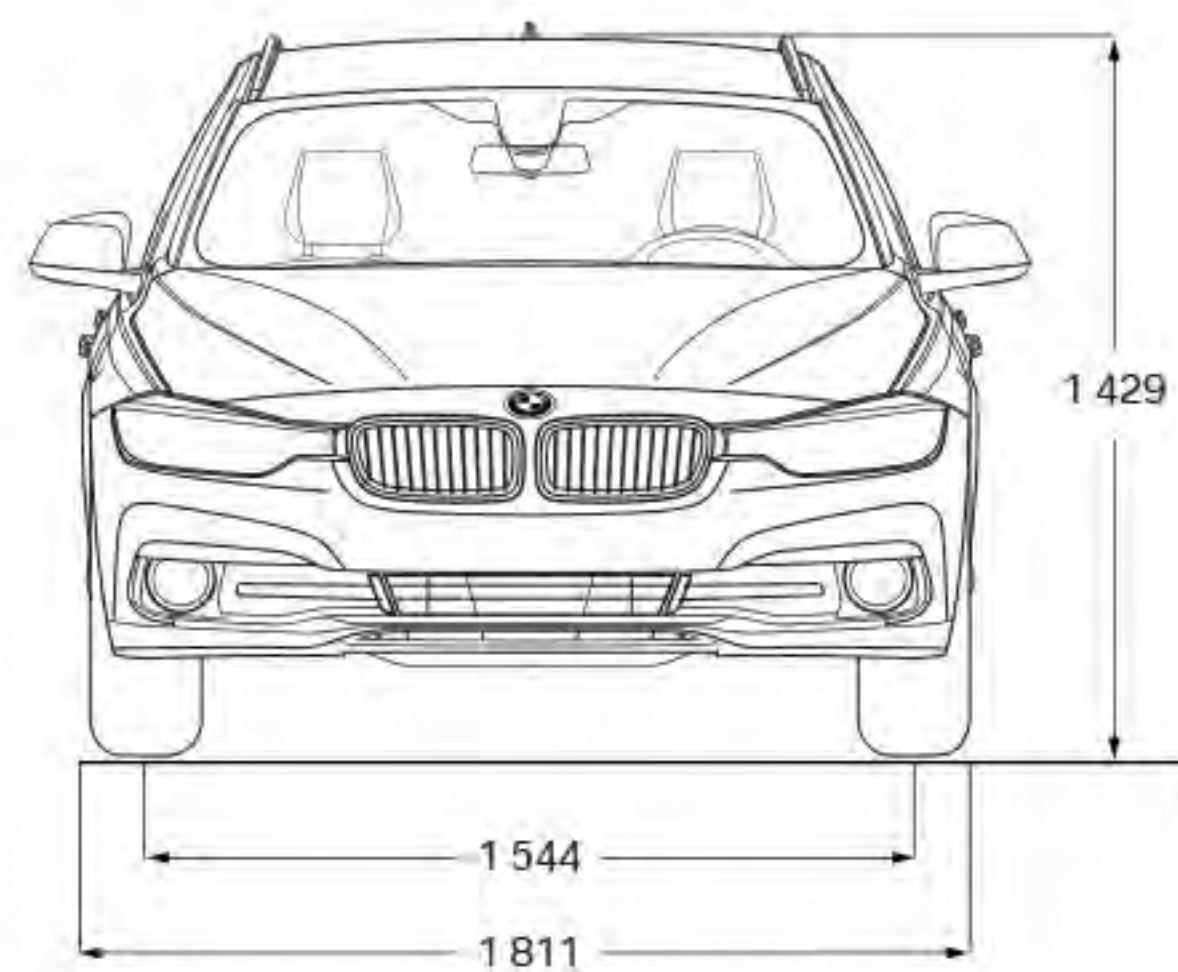




**LA BERLINE BMW DE SÉRIE 3.**

Les dimensions sont en millimètres.

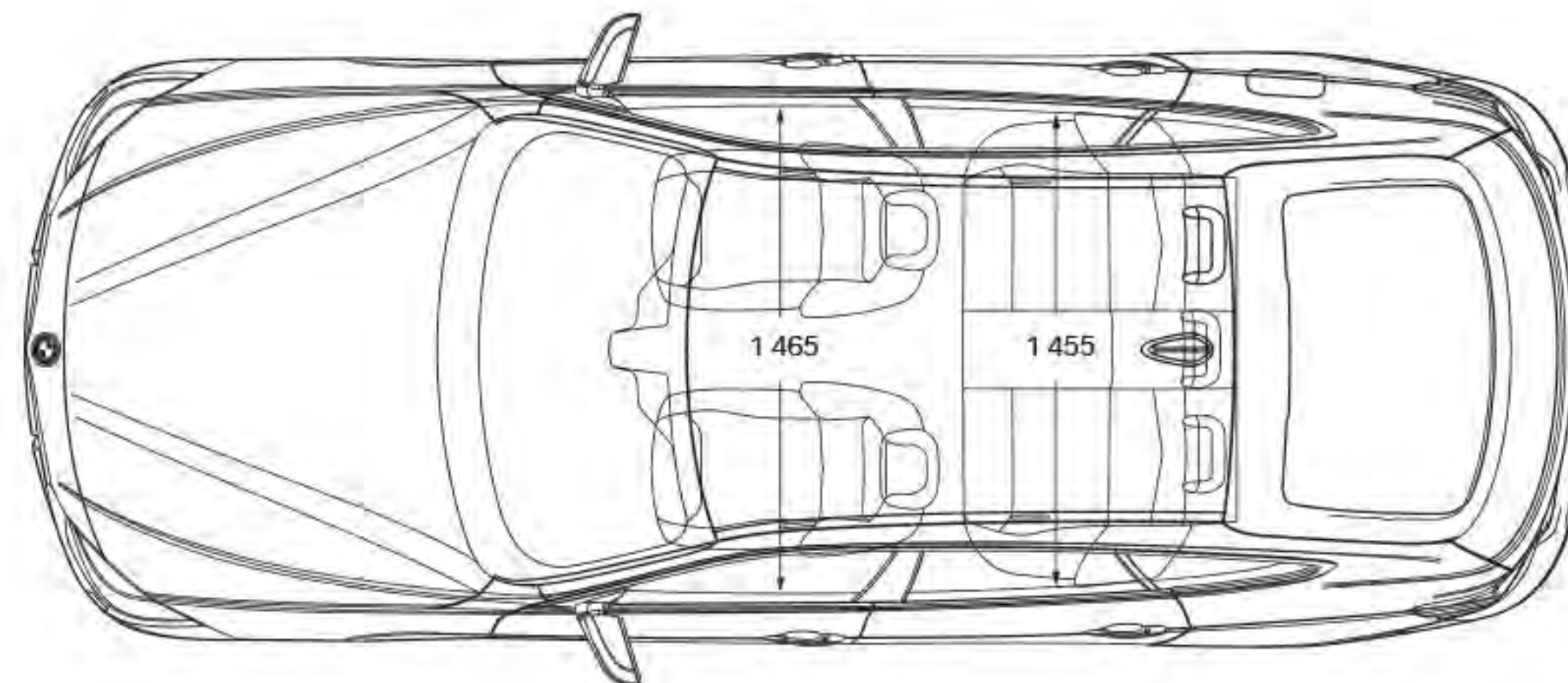
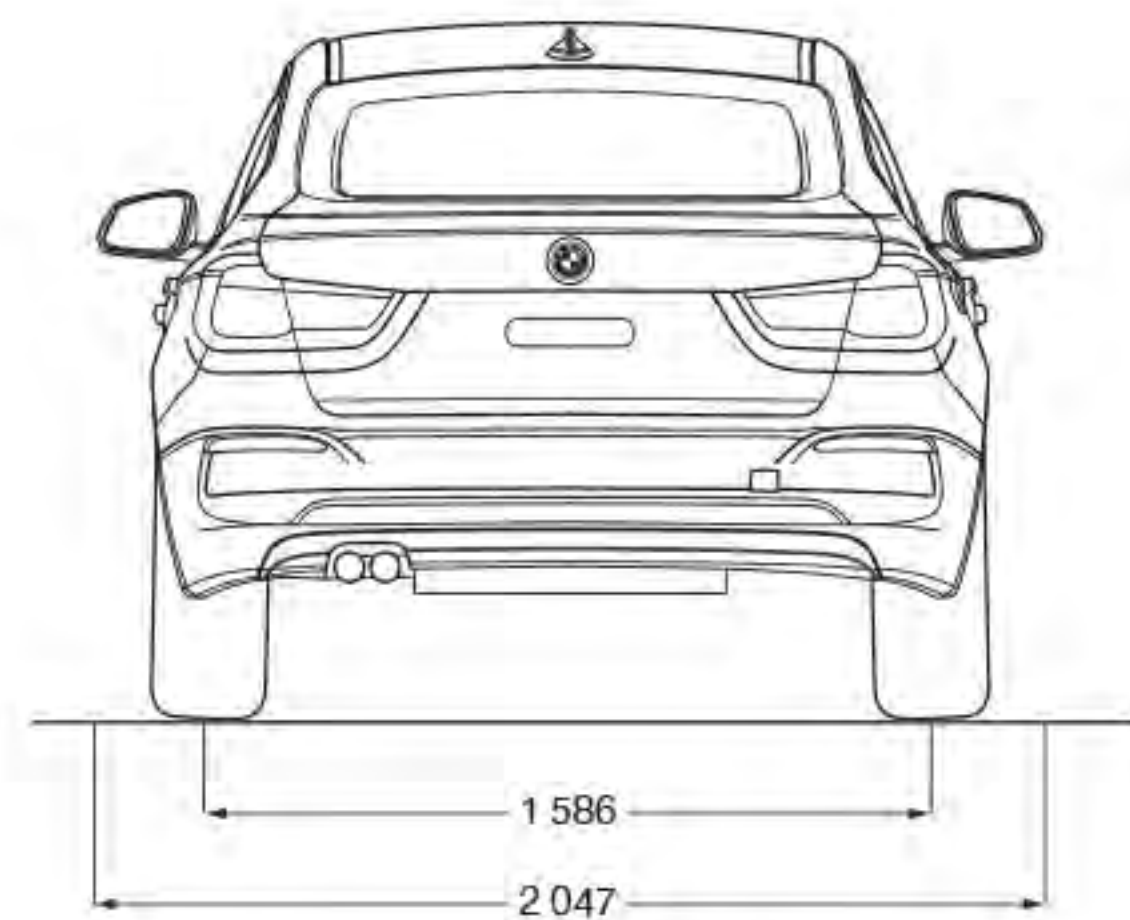
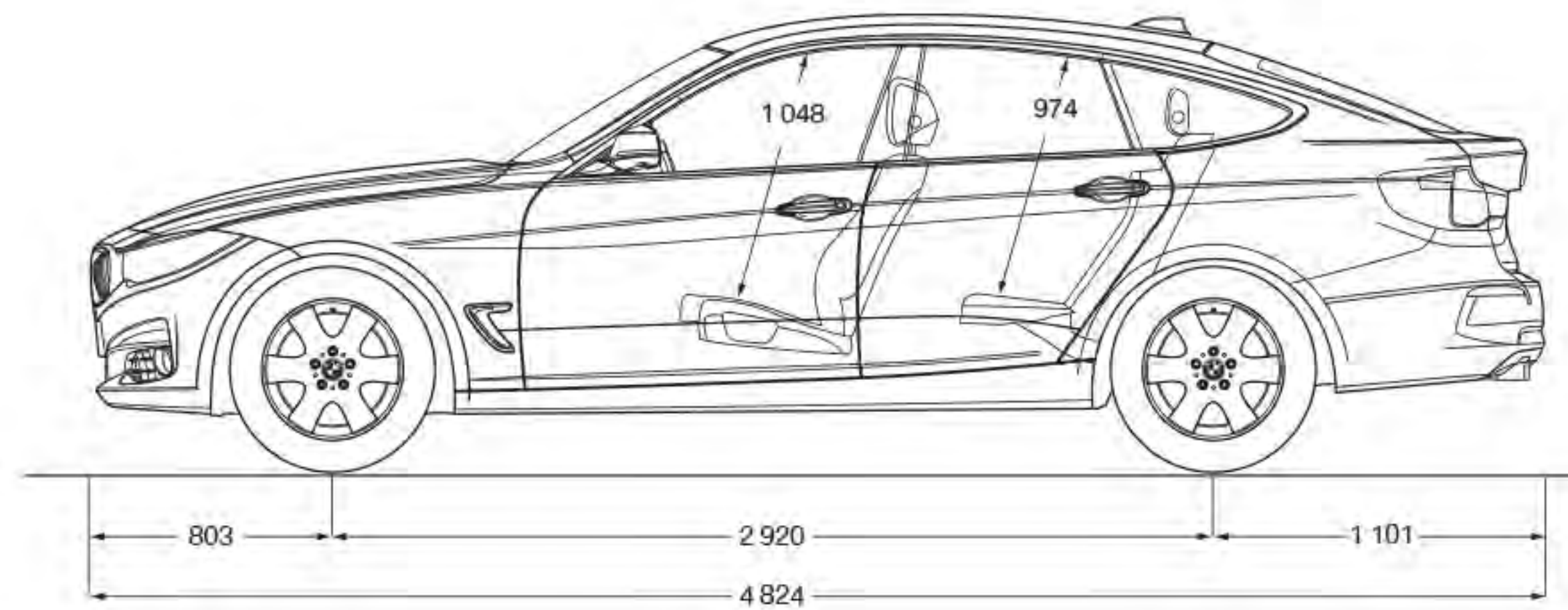
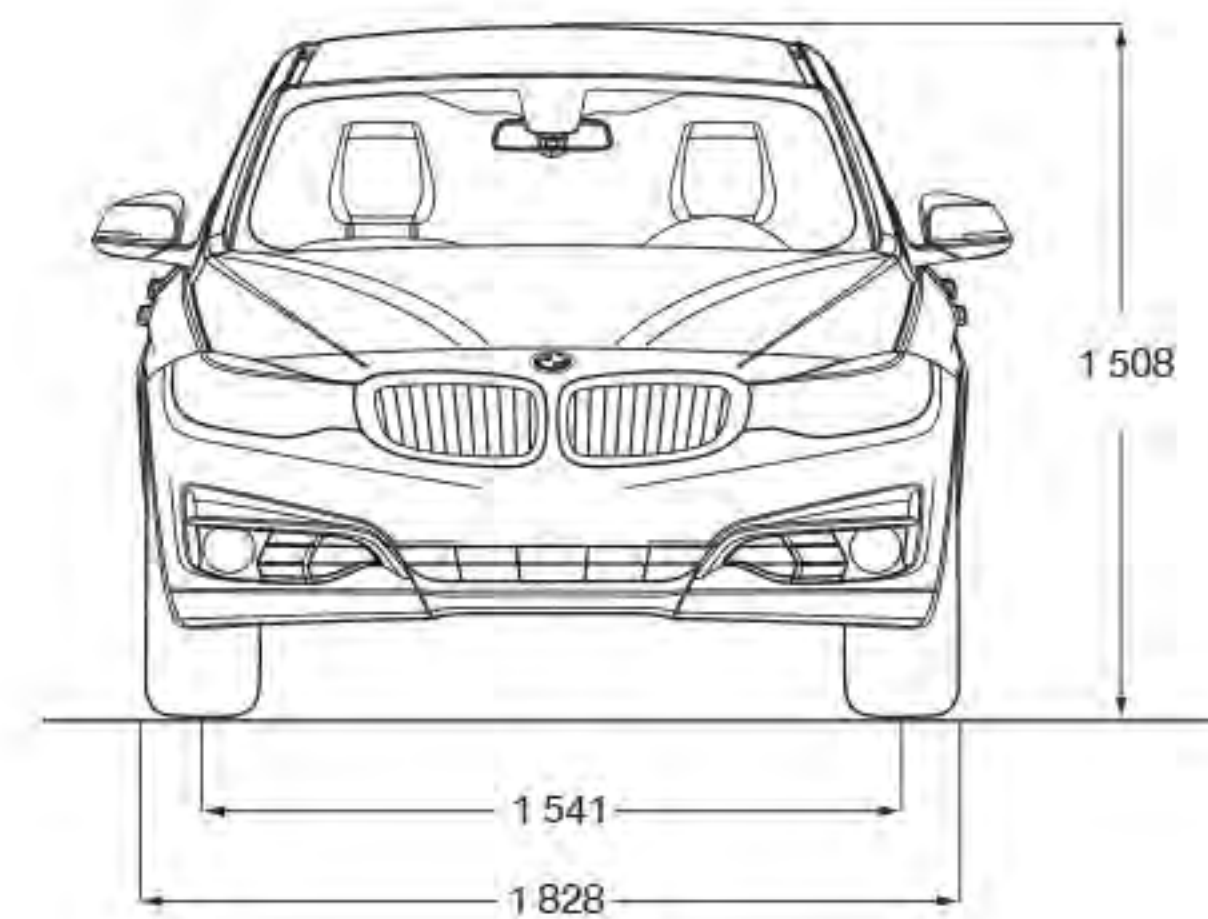




**LE TOURING BMW DE SÉRIE 3.**

Les dimensions sont en millimètres.





**LE GRAN TURISMO BMW DE SÉRIE 3.**

Les dimensions sont en millimètres.





## GROUPES D'OPTIONS 330i xDRIVE BERLINE 2018.

### GAMME M SPORT

Volant chauffant  
Roues M de 18 po à rayons doubles (style 400M)  
(Solutions de recharge disponibles)  
Système d'alarme  
Toit ouvrant vitré  
Rétroviseurs extérieurs à antiéblouissement automatique  
Système d'accès au coffre  
Contrôle de distance en stationnement avant et arrière  
Groupe éclairage  
Détection active d'angle mort  
Syntoniseur de radio par satellite SiriusXM<sup>MC</sup>  
avec abonnement de six mois  
Volant M gainé de cuir  
Groupe aérodynamique M  
Apple CarPlay<sup>MC</sup>  
Finition extérieure Shadow Line à lustre intense  
Services BMW ConnectedDrive<sup>MC</sup>

### GAMME M SPORT II

Volant chauffant  
Roues M de 18 po à rayons doubles (style 400M)  
(Solutions de recharge disponibles)  
Boîte automatique sport avec palettes de sélection  
Système d'alarme  
Accès confort  
Toit ouvrant vitré  
Rétroviseurs extérieurs à antiéblouissement automatique  
Système d'accès au coffre  
Contrôle de distance en stationnement avant et arrière  
Groupe éclairage  
Détection active d'angle mort  
Syntoniseur de radio par satellite SiriusXM<sup>MC</sup>  
avec abonnement de six mois  
Volant M gainé de cuir  
Groupe aérodynamique M  
Apple CarPlay<sup>MC</sup>

Finition extérieure Shadow Line à lustre intense  
Services BMW ConnectedDrive<sup>MC</sup>  
Cuir Dakota  
Écran d'instrumentation multifonctions

Visitez votre concessionnaire BMW ou le [BMW.ca](http://BMW.ca) pour obtenir l'information la plus à jour.





## GROUPES D'OPTIONS 328d xDRIVE BERLINE 2018.

### GAMME M SPORT

Volant chauffant  
Roues M de 18 po à rayons doubles (style 400M)  
(Solutions de recharge disponibles)  
Système d'alarme  
Toit ouvrant vitré  
Rétroviseurs extérieurs à antiéblouissement automatique  
Système d'accès au coffre  
Contrôle de distance en stationnement avant et arrière  
Groupe éclairage  
Détection active d'angle mort  
Syntoniseur de radio par satellite SiriusXM<sup>MC</sup>  
avec abonnement de six mois  
Volant M gainé de cuir  
Groupe aérodynamique M  
Apple CarPlay<sup>MC</sup>  
Finition extérieure Shadow Line à lustre intense  
Services BMW ConnectedDrive<sup>MC</sup>

### GAMME M SPORT II

Volant chauffant  
Roues M de 18 po à rayons doubles (style 400M)  
(Solutions de recharge disponibles)  
Boîte automatique sport avec palettes de sélection  
Système d'alarme  
Accès confort  
Toit ouvrant vitré  
Rétroviseurs extérieurs à antiéblouissement automatique  
Système d'accès au coffre  
Contrôle de distance en stationnement avant et arrière  
Groupe éclairage  
Détection active d'angle mort  
Syntoniseur de radio par satellite SiriusXM<sup>MC</sup>  
avec abonnement de six mois  
Volant M gainé de cuir  
Groupe aérodynamique M  
Apple CarPlay<sup>MC</sup>

Finition extérieure Shadow Line à lustre intense  
Services BMW ConnectedDrive<sup>MC</sup>  
Cuir Dakota  
Écran d'instrumentation multifonctions

Visitez votre concessionnaire BMW ou le [BMW.ca](http://BMW.ca) pour obtenir l'information la plus à jour.





## GROUPES D'OPTIONS 340i BERLINE / 340i xDRIVE BERLINE 2018.

### GROUPE DE LUXE AVANCÉ

Système d'alarme	Contrôle de distance en stationnement avant et arrière
Télécommande universelle	Feux de route adaptatifs
Accès confort	Détection active d'angle mort
Pare-soleil de lunette électrique	Assistant de conduite
Pare-soleil de glaces latérales manuels	Système de vision périphérique
Rétroviseurs extérieurs à antiéblouissement automatique	Afficheur tête relevée BMW
Support lombaire	Syntoniseur de radio par satellite SiriusXM <sup>MC</sup> avec abonnement de six mois
Sièges chauffants, à l'arrière	Système audio Harman Kardon
Système audio Harman Kardon	Services BMW ConnectedDrive <sup>MC</sup>
Services BMW ConnectedDrive <sup>MC</sup>	Indication de la limite de vitesse

### GROUPE CONNECTIVITÉ POUR TÉLÉPHONE INTELLIGENT

Apple CarPlay<sup>MC</sup>  
Connectivité étendue pour téléphones intelligents Avec recharge sans fil  
Point d'accès sans fil 3 Go/essai de 3 mois

### GROUPE DE LUXE ESSENTIEL

Système d'alarme  
Accès confort  
Écran d'instrumentation multifonctions  
Rétroviseurs extérieurs à antiéblouissement automatique AND Rétroviseur intérieur à antiéblouissement automatique  
Support lombaire  
Contrôle de distance en stationnement avant et arrière  
Syntoniseur de radio par satellite SiriusXM<sup>MC</sup> avec abonnement de six mois  
Système audio Harman Kardon  
Services BMW ConnectedDrive<sup>MC</sup>

### GROUPE PERFORMANCE M II

Échappement performance M  
Ensemble de puissance M (ajoute 35 ch and 32 lb-pi)

### GROUPE PERFORMANCE M

Roues M de 19 po à rayons doubles, bicolore (style 704M)  
(Solutions de recharge disponibles)  
Freins sport M  
Suspension M adaptative  
Direction sport à démultiplication variable  
Limiteur de vitesse avec pneus hautes performances

Visitez votre concessionnaire BMW ou le [BMW.ca](http://BMW.ca) pour obtenir l'information la plus à jour.





## GROUPES D'OPTIONS 330i xDRIVE TOURING 2018.

### GAMME M SPORT

Volant chauffant  
Roues M de 18 po à rayons doubles (style 400M)  
(Solutions de recharge disponibles)  
Système d'alarme  
Toit ouvrant vitré  
Rétroviseurs extérieurs à antiéblouissement automatique  
Système d'accès au coffre  
Contrôle de distance en stationnement avant et arrière  
Groupe éclairage  
Détection active d'angle mort  
Syntoniseur de radio par satellite SiriusXM<sup>MC</sup>  
avec abonnement de six mois  
Volant M gainé de cuir  
Groupe aérodynamique M  
Apple CarPlay<sup>MC</sup>  
Finition extérieure Shadow Line à lustre intense  
Services BMW ConnectedDrive<sup>MC</sup>

### GAMME M SPORT II

Volant chauffant  
Roues M de 18 po à rayons doubles (style 400M)  
(Solutions de recharge disponibles)  
Boîte automatique sport avec palettes de sélection  
Système d'alarme  
Accès confort  
Toit ouvrant vitré  
Rétroviseurs extérieurs à antiéblouissement automatique  
Système d'accès au coffre  
Contrôle de distance en stationnement avant et arrière  
Groupe éclairage  
Détection active d'angle mort  
Syntoniseur de radio par satellite SiriusXM<sup>MC</sup>  
avec abonnement de six mois  
Volant M gainé de cuir  
Groupe aérodynamique M  
Apple CarPlay<sup>MC</sup>

Finition extérieure Shadow Line à lustre intense  
Services BMW ConnectedDrive<sup>MC</sup>  
Cuir Dakota  
Écran d'instrumentation multifonctions

### M PERFORMANCE PACKAGE

Roues de 19 po à rayons en étoile, style 403M  
Freins M Sport  
Suspension M adaptative  
Direction sport à démultiplication variable  
Limiteur de vitesse avec pneus de performance

Visitez votre concessionnaire BMW ou le [BMW.ca](http://BMW.ca) pour obtenir l'information la plus à jour.





## GROUPES D'OPTIONS 330d xDRIVE TOURING 2018.

### GAMME M SPORT

Volant chauffant  
Roues M de 18 po à rayons doubles (style 400M)  
(Solutions de recharge disponibles)  
Système d'alarme  
Toit ouvrant vitré  
Rétroviseurs extérieurs à antiéblouissement automatique  
Système d'accès au coffre  
Contrôle de distance en stationnement avant et arrière  
Groupe éclairage  
Détection active d'angle mort  
Syntoniseur de radio par satellite SiriusXM<sup>MC</sup>  
avec abonnement de six mois  
Volant M gainé de cuir  
Groupe aérodynamique M  
Apple CarPlay<sup>MC</sup>  
Finition extérieure Shadow Line à lustre intense  
Services BMW ConnectedDrive<sup>MC</sup>

### GAMME M SPORT II

Volant chauffant  
Roues M de 18 po à rayons doubles (style 400M)  
(Solutions de recharge disponibles)  
Boîte automatique sport avec palettes de sélection  
Système d'alarme  
Accès confort  
Toit ouvrant vitré  
Rétroviseurs extérieurs à antiéblouissement automatique  
Système d'accès au coffre  
Contrôle de distance en stationnement avant et arrière  
Groupe éclairage  
Détection active d'angle mort  
Syntoniseur de radio par satellite SiriusXM<sup>MC</sup>  
avec abonnement de six mois  
Volant M gainé de cuir  
Groupe aérodynamique M  
Apple CarPlay<sup>MC</sup>

Finition extérieure Shadow Line à lustre intense  
Services BMW ConnectedDrive<sup>MC</sup>  
Cuir Dakota  
Écran d'instrumentation multifonctions

### M PERFORMANCE PACKAGE

Roues de 19 po à rayons en étoile, style 403M  
Freins M Sport  
Suspension M adaptative  
Direction sport à démultiplication variable  
Limiteur de vitesse avec pneus de performance

Visitez votre concessionnaire BMW ou le [BMW.ca](http://BMW.ca) pour obtenir l'information la plus à jour.





## GROUPES D'OPTIONS 330i xDRIVE GRAN TURISMO 2018.

### GAMME SPORT

Roues de 19 po à rayons doubles (style 466)  
(Solutions de rechange disponibles)  
Boîte automatique sport avec palettes de sélection  
Sièges sport  
Garniture noire très lustrée rehaussée de rouge corail  
(Solutions de rechange disponibles)  
Finition extérieure Shadow Line à lustre intense

### GROUPE DE LUXE ESSENTIEL

Volant chauffant  
Système d'alarme  
Accès confort  
Écran d'instrumentation multifonctions  
Rétroviseurs extérieurs à antiéblouissement automatique  
Contrôle de distance en stationnement avant et arrière  
Syntoniseur de radio par satellite SiriusXM<sup>MC</sup>  
avec abonnement de six mois  
Services BMW ConnectedDrive<sup>MC</sup>

### GROUPE DE LUXE AVANCÉ

Volant chauffant  
Système d'alarme  
Télécommande universelle  
Accès confort  
Rétroviseurs extérieurs à antiéblouissement automatique  
Support lombaire  
Écran d'instrumentation multifonctions  
Contrôle de distance en stationnement avant et arrière  
Afficheur tête relevée BMW  
Syntoniseur de radio par satellite SiriusXM<sup>MC</sup>  
avec abonnement de six mois  
Système audio Harman Kardon  
Services BMW ConnectedDrive<sup>MC</sup>

### GROUPE D'ASSISTANCE CONDUCTEUR

Feux de route adaptatifs  
Détection active d'angle mort  
Assistant de conduite  
Système de vision périphérique  
Indication de la limite de vitesse

### GROUPE PERFORMANCE POUR LA GAMME SPORT

Suspension M adaptative  
Direction sport à démultiplication variable

### GROUPE CONNECTIVITÉ POUR TÉLÉPHONE INTELLIGENT

Apple CarPlay<sup>MC</sup>  
Connectivité étendue pour téléphones intelligents  
Avec recharge sans fil  
Point d'accès sans fil 3 Go/essai de 3 mois

Visitez votre concessionnaire BMW ou le [BMW.ca](http://BMW.ca) pour obtenir l'information la plus à jour.





## GROUPES D'OPTIONS 340i xDRIVE GRAN TURISMO 2018.

### GRUPE DE LUXE ESSENTIEL

Système d'alarme  
Accès confort  
Écran d'instrumentation multifonctions  
Rétroviseurs extérieurs à antiéblouissement automatique  
Contrôle de distance en stationnement avant et arrière  
Syntoniseur de radio par satellite SiriusXM<sup>MC</sup>  
avec abonnement de six mois  
Système audio Harman Kardon  
Services BMW ConnectedDrive<sup>M</sup>

### GRUPE DE LUXE AVANCÉ

Système d'alarme  
Télécommande universelle  
Accès confort  
Écran d'instrumentation multifonctions  
Rétroviseurs extérieurs à antiéblouissement automatique  
Support lombaire  
Contrôle de distance en stationnement avant et arrière  
Feux de route adaptatifs  
Détection active d'angle mort  
Assistant de conduite  
Système de vision périphérique  
Afficheur tête relevée BMW  
Système audio Harman Kardon  
Syntoniseur de radio par satellite SiriusXM<sup>MC</sup>  
avec abonnement de six mois  
Services BMW ConnectedDrive<sup>MC</sup>  
Indication de la limite de vitesse

### GRUPE PERFORMANCE M

Freins sport M  
Suspension M adaptative  
Direction sport à démultiplication variable  
Limiteur de vitesse avec pneus hautes performances

### GRUPE CONNECTIVITÉ POUR TÉLÉPHONE INTELLIGENT

Apple CarPlay<sup>MC</sup>  
Connectivité étendue pour téléphones intelligents  
Avec recharge sans fil  
Point d'accès sans fil 3 Go/essai de 3 mois

Visitez votre concessionnaire BMW ou le [BMW.ca](http://BMW.ca) pour obtenir l'information la plus à jour.





**Le plaisir  
de conduire.<sup>MD</sup>**

Les caractéristiques, l'équipement de série, les accessoires, les options, les matériaux et les couleurs présentés dans cette publication sont fondés sur les derniers renseignements disponibles au moment de mettre en ligne. BMW se réserve le droit d'apporter des modifications en tout temps et sans préavis. Les illustrations sont uniquement fournies à titre représentatif. BMW peut déterminer l'année modèle de ses véhicules. Les modèles présentés peuvent être équipés de caractéristiques, d'accessoires, d'équipement, d'options, de matériaux et de couleurs qui ne sont peut-être pas offerts au Canada, ou qui peuvent être offerts moyennant un supplément ou uniquement pour certains modèles. BMW s'efforce d'assurer l'exactitude des renseignements contenus dans la présente publication, mais ne peut pas la garantir. BMW décline toute responsabilité quant aux erreurs ou omissions qui pourraient s'y trouver. Pour en savoir plus sur les produits représentés ici, s'adresser à un concessionnaire autorisé de BMW ou consulter le site [www.bmw.ca](http://www.bmw.ca).

© 2017 BMW Canada Inc. « BMW », le logo BMW, les désignations des modèles BMW et tous les autres symboles, marques et images afférents à BMW sont la propriété exclusive ou sont des marques déposées de BMW AG, utilisées sous licence.